

# Casa Bella

RESIDENCES

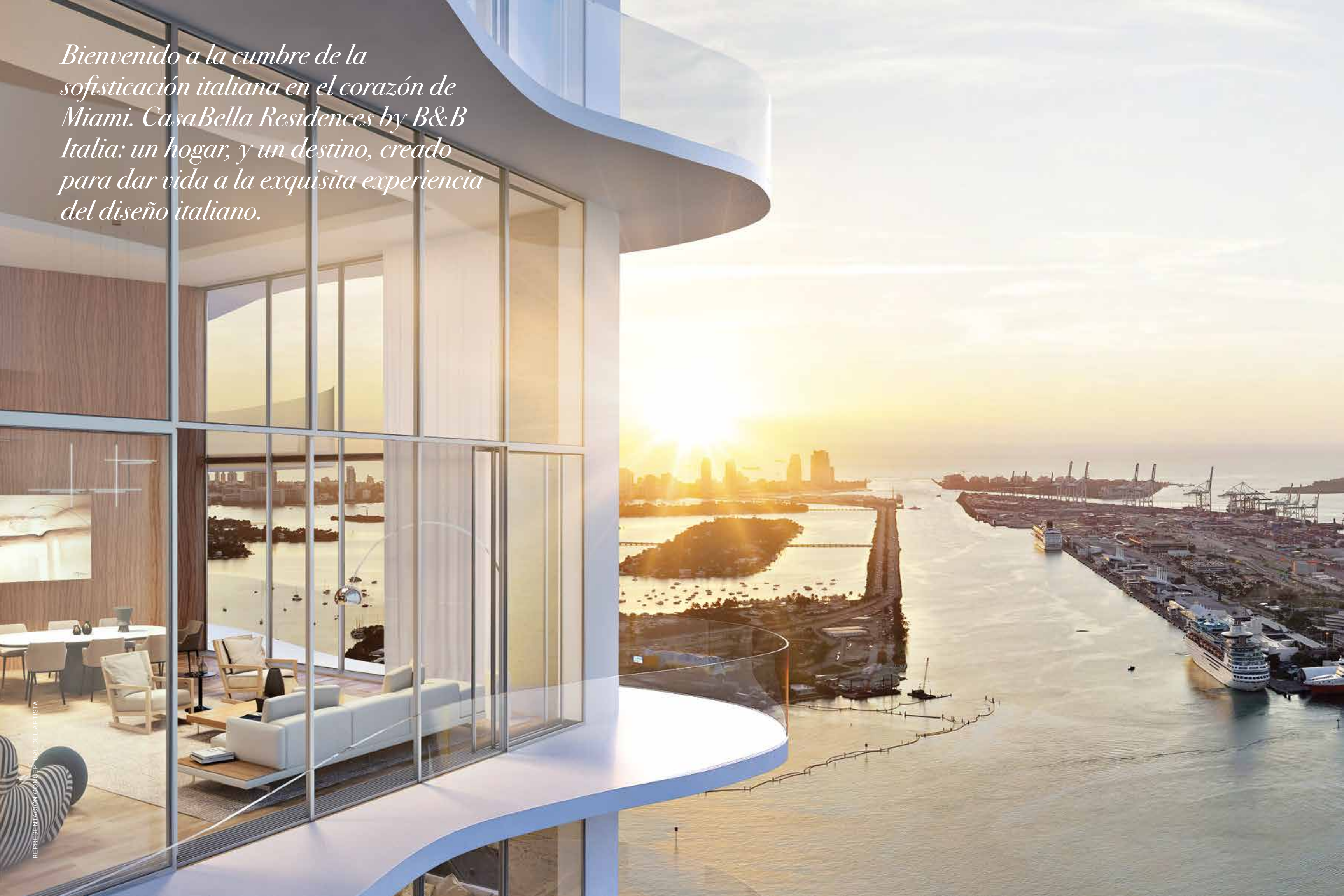
by **B&BITALIA**

The Art of Italian Living Curated by Piero Lissoni

“Estamos creando un edificio verdaderamente icónico, reuniendo a los nombres más emblemáticos del diseño. Queríamos incorporar lo más refinado del estilo de vida italiano a un entorno urbano, con vistas absolutamente increíbles del mar desde cada una de las residencias.”

Jon Paul Pérez  
Presidente, The Related Group

*Bienvenido a la cumbre de la sofisticación italiana en el corazón de Miami. CasaBella Residences by B&B Italia: un hogar, y un destino, creado para dar vida a la exquisita experiencia del diseño italiano.*





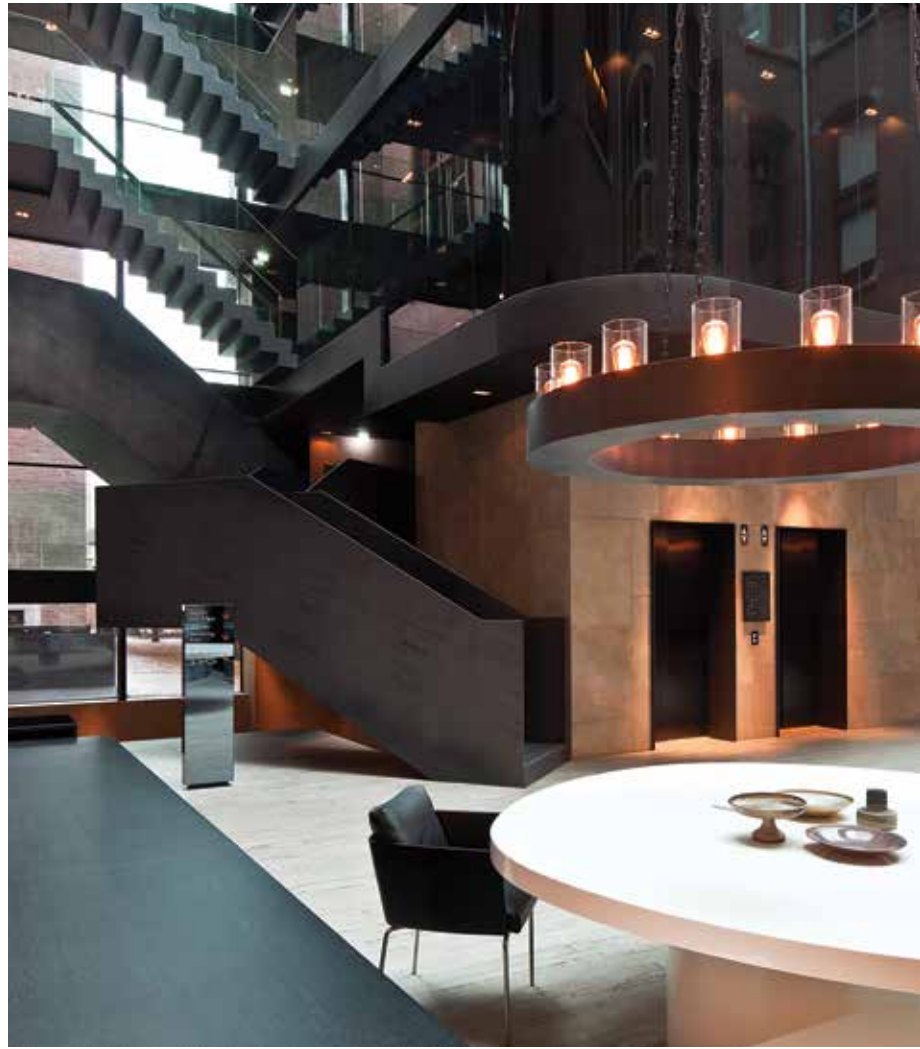
REPRESENTACIÓN CONCEPTUAL DEL ARTISTA

CasaBella Residences by B&B Italia es una colaboración con los diseñadores italianos más célebres para dotar su hogar con obras maestras de las colecciones de B&B Italia, todas ellas brillantemente compuestas por las mejores mentes creativas y personalizadas por el arquitecto mundialmente reconocido Piero Lissoni.



"Para diseñar, primero hay que tener una relación íntima con el lugar. Es un romance".

**PIERO LISSONI**  
ARQUITECTO Y DISEÑADOR



Conservatorium Hotel, Amsterdam



Grand Park Hotel, Rovinj

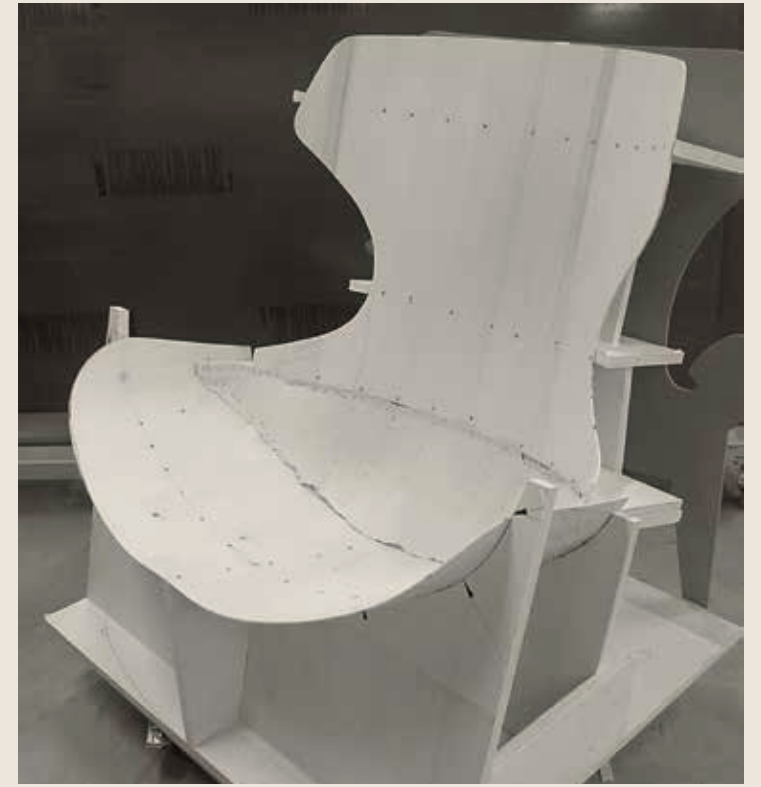
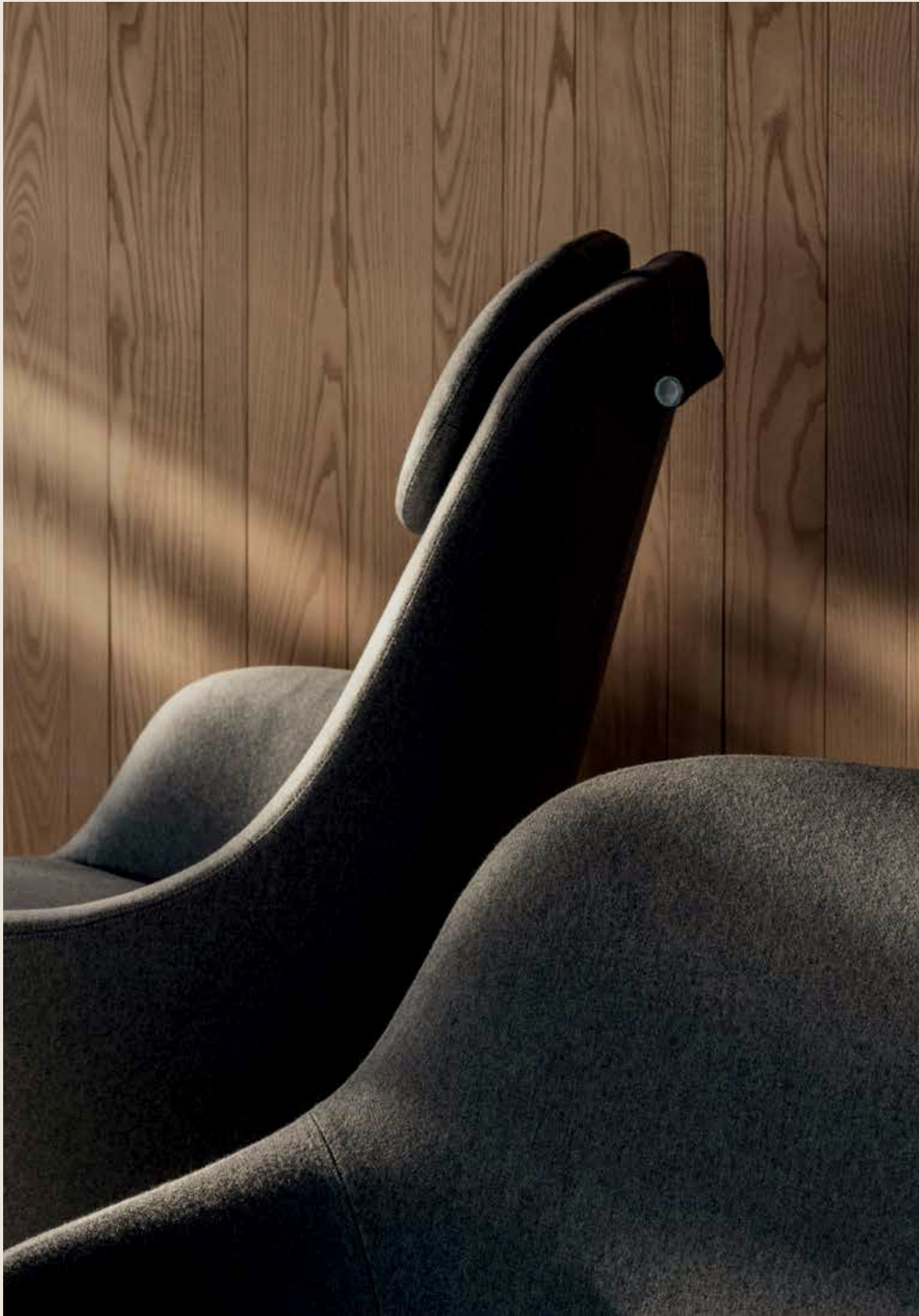
El trabajo visionario de B&B Italia ha definido el icónico diseño italiano durante más de 50 años. La reputación mundial de la marca por su innovación y maestría artesanal le confiere una presencia influyente constante en el mundo del arte, la arquitectura, la cultura y el diseño. El equipo de B&B Italia está formado por una red internacional de las mentes creativas más célebres de la industria actual. Nuestra colaboración sin precedentes promete establecer nuevos y extraordinarios estándares para el arte de vivir al estilo italiano.





"B&B Italia continúa resonando por la forma en que evoluciona para seguir siendo moderna, combinando de forma admirable la innovación, la tecnología y el gusto, pero manteniéndose fiel a su herencia. Seguimos asociándonos con algunos de los principales arquitectos y diseñadores para dar vida a estas nuevas colecciones".

**FRANCESCO FARINA**  
DIRECTOR GENERAL, B&B ITALIA USA



*Un equilibrio entre las mejores mentes creativas, la investigación y el desarrollo sin precedentes, los conocimientos industriales y el fino trabajo italiano.*





*Una estética serena, mezcla exquisita  
de exterior e interior, creada  
cuidadosamente con materiales  
exclusivos y una técnica propia.*

*Bienvenido a un estilo de vida en  
el que el mundo es su pasarela.*



La ubicación más deseada de Miami, en el centro del Distrito Cultural y de las Artes, epicentro de las artes, la gastronomía, finanzas, cultura y entretenimiento. Situado a minutos de destinos de renombre mundial, como el Centro de Artes Escénicas de Adrienne Arsht, el Museo de Arte y Diseño, el Museo de Arte Pérez, el Museo de Ciencias Phillip y Patricia Frost, el FTX Arena de los Miami Heat y los distritos más exclusivos de la ciudad: Distrito del Diseño Wynwood, centro de la ciudad de Miami, Miami Beach, Brickell y Coconut Grove. (El Aeropuerto Internacional de Miami y los principales accesos a las autopistas están a un corto trayecto en coche).

UBICACIÓN



REPRESENTACIÓN CONCEPTUAL DEL ARTISTA

CASA BELLA BY B&E ITALIA



*Restaurantes galardonados, noches inolvidables, un barrio vibrante que bulle de inspiración y entretenimiento.*



*Cerca se encuentran el Distrito del Diseño,  
South Beach, Bal Harbour: cada uno  
un oasis de alta costura y gastronomía.*



*Encuéntrese en el centro de las artes  
escénicas de primera clase de Miami.*



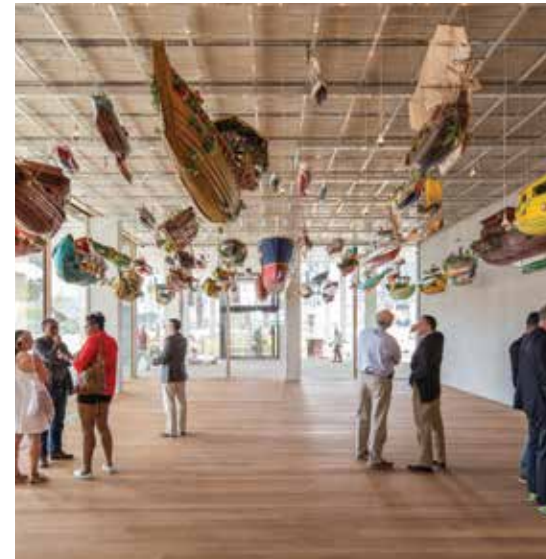


Centro de Artes Escénicas Adrienne Arsht

*En el centro del Distrito Cultural y de las Artes de Miami*



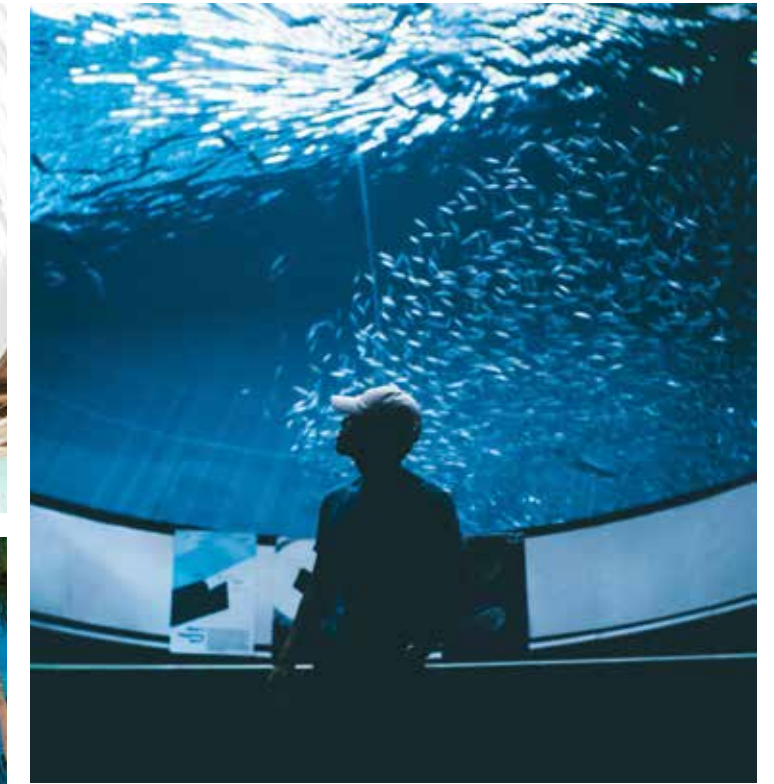
Museo de Arte Pérez, Miami



Distrito del Diseño



Distrito Wynwood



El Museo de Ciencias Phillip y Patricia Frost

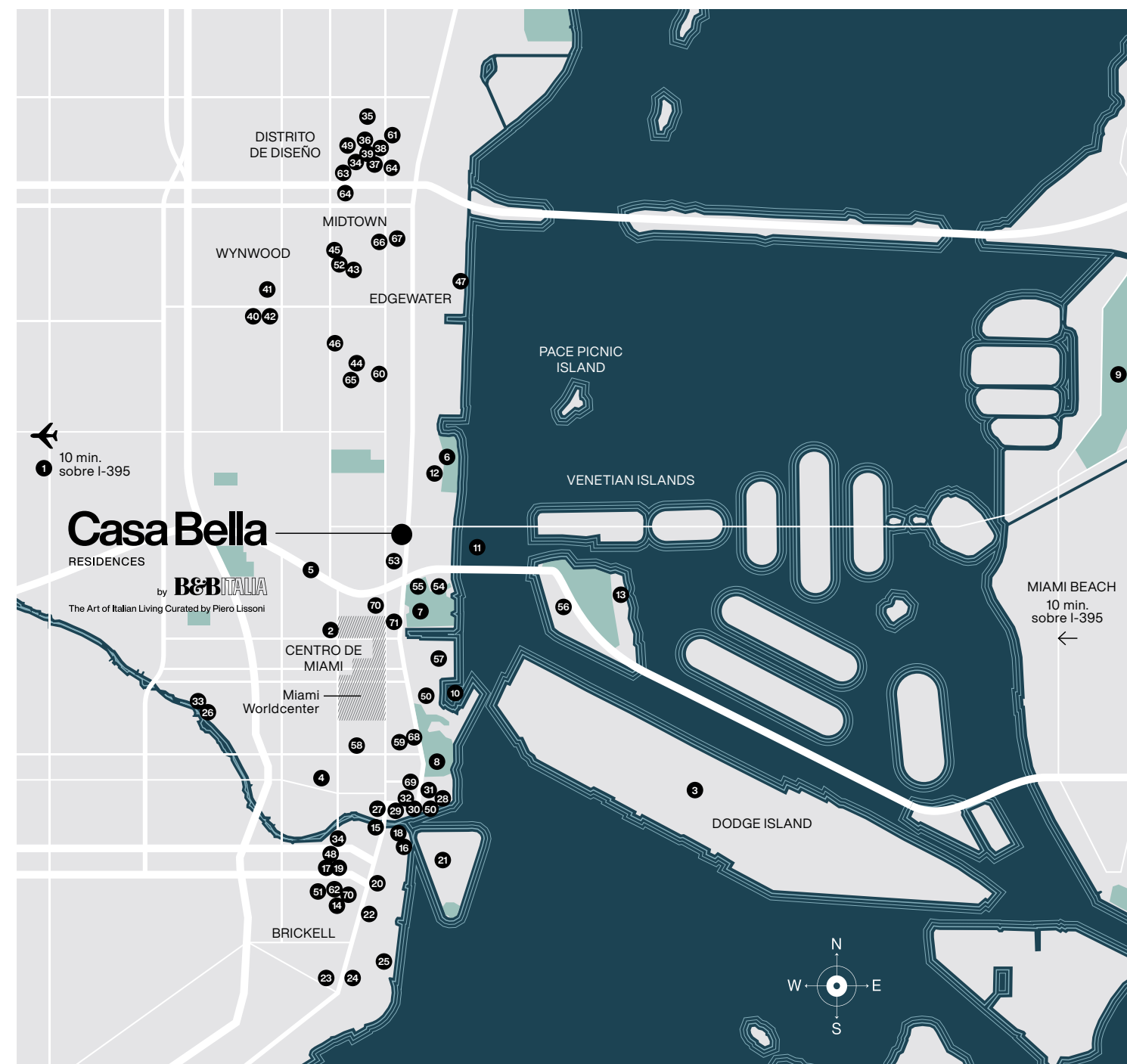
# El nuevo centro de la ciudad de Miami

El Downtown de Miami, que ya es un próspero centro de cultura artística, se está convirtiendo en el lugar más codiciado de la ciudad para vivir, con atracciones nuevas como el increíble y extenso Miami World Center.

Una inversión de 4.000 millones de dólares, y 27 acres de extensión, con tiendas, restaurantes y lugares de ocio a lo largo de paseos arbolados y al aire libre, confiere a la ciudad un nuevo nivel de energía cosmopolita y una atracción mundial instantánea.

Además de Miami Worldcenter, hay una multitud de lugares de interés, parques y distintos sitios de ocio y entretenimiento.

## DISTRITO DE ARTE Y CULTURA



UBICACIÓN

CASA BELLA BY B&B ITALIA

### TRANSPORTE Y VIAJES:

1. Aeropuerto Internacional de Miami
2. Estación Brightline MiamiCentral
3. Puerto de Miami
4. Metrorail, Metromover y Centro de Gobierno

### PARQUES Y RECREACIÓN:

5. Parque Underdeck
6. Parque Margaret Pace
7. Parque Maurice A. Ferré
8. Anfiteatro de Bayfront Park
9. Campo de golf Miami Beach

### MARINAS Y YACHT CLUBS:

10. Bayside Marina
11. Sea Isle Marina & Yachting Center
12. Biscayne Bay Mega Yacht
13. Miami Yacht Club

### RESTAURANTES:

#### Brickell

14. Sexy Fish
15. The Capital Grille
16. Cipriani
17. Quinto La Huella
18. Cantina La Veinte Miami
19. Sugar Rooftop & Bar
20. Komodo
21. NAOE
22. Nusr-Et Steakhouse
23. PM Fish & Steak House
24. Edge Steak & Bar
25. LPM Restaurant & Bar

#### Centro de la ciudad

26. Seaspace Brasserie & Lounge
27. Area 31
28. Il Gabbiano
29. Zuma
30. Novikov Miami
31. Toro Toro
32. Boulud Sud Miami
33. Kiki on the River

#### Districto del Diseño

34. COTE Miami
35. Mandolin Aegean Bistro
36. ZZ's Sushi Bar
37. L'Atelier de Joël Robuchon
38. Le Jardinier
39. Michael's Genuine Food and Drinks

#### Wynwood

40. Doya
41. KYU
42. Uchi Miami
43. SUGARCANE Raw Bar Grill
44. Plant Miami
45. Prohibition Restaurant & Speakeasy
46. Doma
47. Amara at Paraiso

### TIENDAS:

48. Brickell City Centre
49. Miami Design District
50. Bayside Shops & Marina
51. The Shops at Mary Brickell Village
52. The Shops at Midtown Miami

### ARTES Y ENTRETENIMIENTO:

53. Centro de Artes Escénicas de Adrienne Arsht
54. Museo de Arte Pérez, Miami
55. Museo de Ciencias Phillip y Patricia Frost
56. Museo de Niños, Miami
57. Arena FTX

### CENTROS DE ESTUDIOS:

58. New World School of the Arts
59. Miami Dade College - Wolfson Campus
60. Mía Piccolo Montessori
61. Design and Architecture Senior High

### GIMNASIOS:

62. Equinox Brickell
63. Rise Nation Miami
64. DBC Fitness
65. Legacy Fit
66. Downtown Athletic Club
67. Anatomy Midtown

### NUEVOS DESARROLLOS URBANOS:

#### Hoteles:

68. Waldorf Astoria
69. citizenM Hotel Miami Worldcenter
70. Legacy Hotels & Residences
71. Hotel Eleven

#### Tiendas de venta al por menor:

- Sephora
- Lucid Motors
- MiamiCentral Development Phase 2
- Genting Resort World

#### Restaurantes próximamente

- Maple & Ash
- Etta
- Brasserie Laurel
- El Vecino
- Pastis

#### Cines:

- Nite Owl Drive In + Tropical Market
- Bowlero
- CMX Brickell City Centre

#### Gobierno e Infraestructura:

- Proyecto de diseño y construcción de I-395/ SR 836/ I-95
- Servicio de trenes costero Miami-Dade County/Brightline
- Proyecto de tránsito rápido del corredor de la playa
- Red de bicicletas (centro de la ciudad)
- Biscayne Green
- Quioscos inteligentes del centro de la ciudad
- Rediseño de la calle Flagler
- Renovación de la estación Freedom Tower
- Puente peatonal y para bicicletas I-395 Baywalk
- I-395 Underdeck Miami Heritage Trail
- World Square



Puente I-395 y Parque Underdeck



Brickell City Centre



Estación Brightline MiamiCentral

UBICACIÓN

CASA BELLA BY B&B ITALIA



*Una impresionante panorámica del mar  
resplandeciente y el dinámico paisaje  
urbano de Miami.*





REPRESENTACIÓN CONCEPTUAL DEL ARTISTA



# Amenidades y Servicios

## Amenidades interiores

CasaBella Residences by B&B Italia ofrece dos plantas completas repletas de amenidades, como un gimnasio y centro de bienestar de primera categoría, espacios de ocio dedicados y un sólido centro de negocios

- Sala de juegos
- Sala de juegos para niños, con juegos educativos y pizarra inteligente
- Amplia sala de fiestas con vistas a la Bahía de Biscayne
- Cine
- Bodega de vinos
- Colección de arte con calidad para museo
- Centro de negocios y sala de conferencias totalmente equipados
- Espacio para co-working con una cómoda sala de estar
- Spa para mascotas
- Centro de bienestar 360 que incluye: Gimnasio de última generación con vistas a la Bahía de Biscayne, sala de yoga privada, sala de spinning, spa de categoría mundial que ofrece un conjunto de servicios a la carta y salón de belleza con puestos de manicura y pedicura

## Amenidades exteriores

Una impresionante cubierta de piscina en la 11ª planta con jardines de inspiración italiana diseñados por el mundialmente conocido arquitecto paisajista Enzo Enea, un lujoso spa y una piscina de 20 metros con increíbles vistas a la Bahía de Biscayne.

- Bar junto a la piscina y café mediterráneo
- Cabañas privadas y zonas de estar con sombra
- Servicio de toallas y kiosco de protectores solares
- Césped para yoga al aire libre
- Cancha de Pickleball
- Comedor privado con espacio diseñado para asadores al aire libre
- Obras de arte de primera clase en las zonas comunes

## Piscina y observatorio en el piso 56

La piscina y la terraza de la azotea, que se elevan a más de 150 metros de altura, incluyen el observatorio privado de CasaBella (con un telescopio de última generación) y ofrecen extraordinarias vistas panorámicas de la Bahía de Biscayne.

## Club de playa Grand Bay

Todos los residentes disfrutan de un año de acceso privilegiado a Grand Bay Beach Club en Key Biscayne

## Servicios 24/7

- Servicio de aparcacoches
- Equipo multilingüe in situ para ayudarle a cualquier hora
- Seguridad
- Personal de mantenimiento

## Conserjería personalizada a su gusto

- Limpieza
- Compra y entrega de comestibles previa al arribo
- Servicios de mayordomo y de cuidado de la casa
- Limpieza en seco y lavandería
- Niñera y guardería
- Lustrado de zapatos durante la noche
- Servicios de cuidado de mascotas
- Entradas preferenciales al teatro y a otros eventos
- Servicios de mensajería
- Asistencia personal de TI y tecnología
- Servicios de traducción
- Entrega de periódicos



REPRESENTACIÓN CONCEPTUAL DEL ARTISTA

*Lujos ilimitados y muchas  
amenidades, todo ello impregnado  
de una estética artística e impecable  
diseñada por B&B Italia.*

Un spa de categoría mundial, espacioso y tranquilo,  
con un conjunto completo de servicios.



REPRESENTACIÓN CONCEPTUAL DEL ARTISTA

Solario, piscina y salón social  
en el piso 56



Gimnasio y centro de bienestar de categoría mundial

*Amenidades de primera categoría con vistas incomparables de la Bahía de Biscayne y de la ciudad.*



Cava



Piscina de 80 pies con increíbles vistas a la Bahía de Biscayne



REPRESENTACIÓN CONCEPTUAL DEL ARTISTA

*Sumérjase en espacios serenos  
iluminados por el sol, con una brisa  
constante y la belleza de una amplia  
terrace privada.*

# Características de las Residencias

## Cocinas de última generación

Elegantes gabinetes italianos en cocina y baños por ITALKRAFT  
Una exquisita selección de acabados de armarios y encimeras, todos ellos seleccionados individualmente por Piero Lissoni  
Paquete de electrodomésticos de cristal negro de primera línea que incluye refrigerador/freezer Sub-Zero revestido incorporado de 36 pulgadas, lavavajillas revestido silencioso, horno de convección Wolf empotrado, horno rápido Wolf empotrado, encimera vitrocerámica y refrigeración de vinos (en la mayoría de las unidades)  
Fregadero de acero inoxidable de gran tamaño y radio cero con cajón de grifería monomando de diseño europeo

## Baños impecables

Baños principales con gabinetes y diseño italiano  
Espejo con iluminación posterior para maquillarse  
Inodoro eléctrico alargado  
Amplias bañeras y duchas acristaladas sin marco en los baños principales  
Pisos y paredes en porcelanato importado  
Grifos con diseño italiano  
Tocador en residencias exclusivas

## Colección Penthouse

Nuestra exclusiva colección Penthouse incluye 6 espaciosos penthouses con techos de 11 pies y cuatro áticos superiores con techos de 12 pies. Dos de los áticos superiores cuentan con una terraza privada en la azotea, piscina, una cocina de verano y unas vistas increíbles del mar y del centro de la ciudad

## Residencias personalizadas por B&B Italia

CasaBella Residences por B&B Italia ofrece la exclusiva oportunidad de tener su casa diseñada por B&B Italia, la marca de muebles de lujo líder en Italia. Los célebres diseñadores de B&B Italia han trabajado en crear interiores de lujo que reflejen su estética individual, con piezas cuidadosamente seleccionadas de las colecciones de B&B Italia no sólo para las áreas comunes del edificio, sino también con paquetes de mobiliario particulares para cada unidad residencial en el edificio

**Todas las residencias cuentan con dos ascensores privados y un vestíbulo privado. Los elevadores están equipados con control biométrico de acceso para mayor seguridad. La mayoría de las unidades disfrutan de amplias distribuciones de paso con techos de 3 metros y vistas impresionantes de la Bahía de Biscayne, el horizonte del centro de la ciudad de Miami y las impresionantes puestas de sol desde el oeste.**



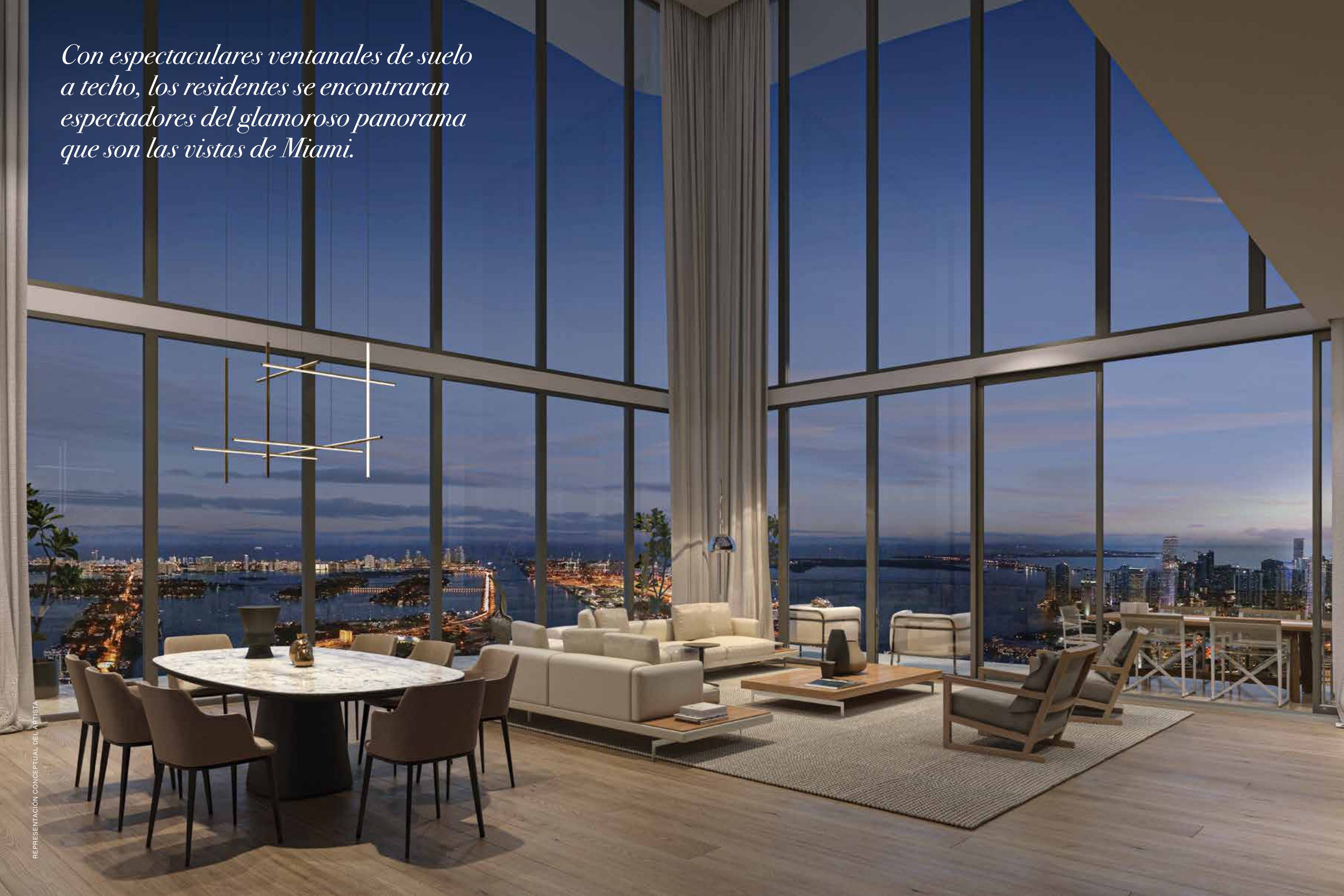


*Entretener con amplitud. Una exquisita selección de acabados de armarios y encimeras, todos ellos seleccionados individualmente por Piero Lissoni.*

*Los baños principales cuentan con porcelanato importado y gabinetes italianos de primera calidad con detalles exquisitos.*



*Con espectaculares ventanales de suelo a techo, los residentes se encontraran espectadores del glamoroso panorama que son las vistas de Miami.*



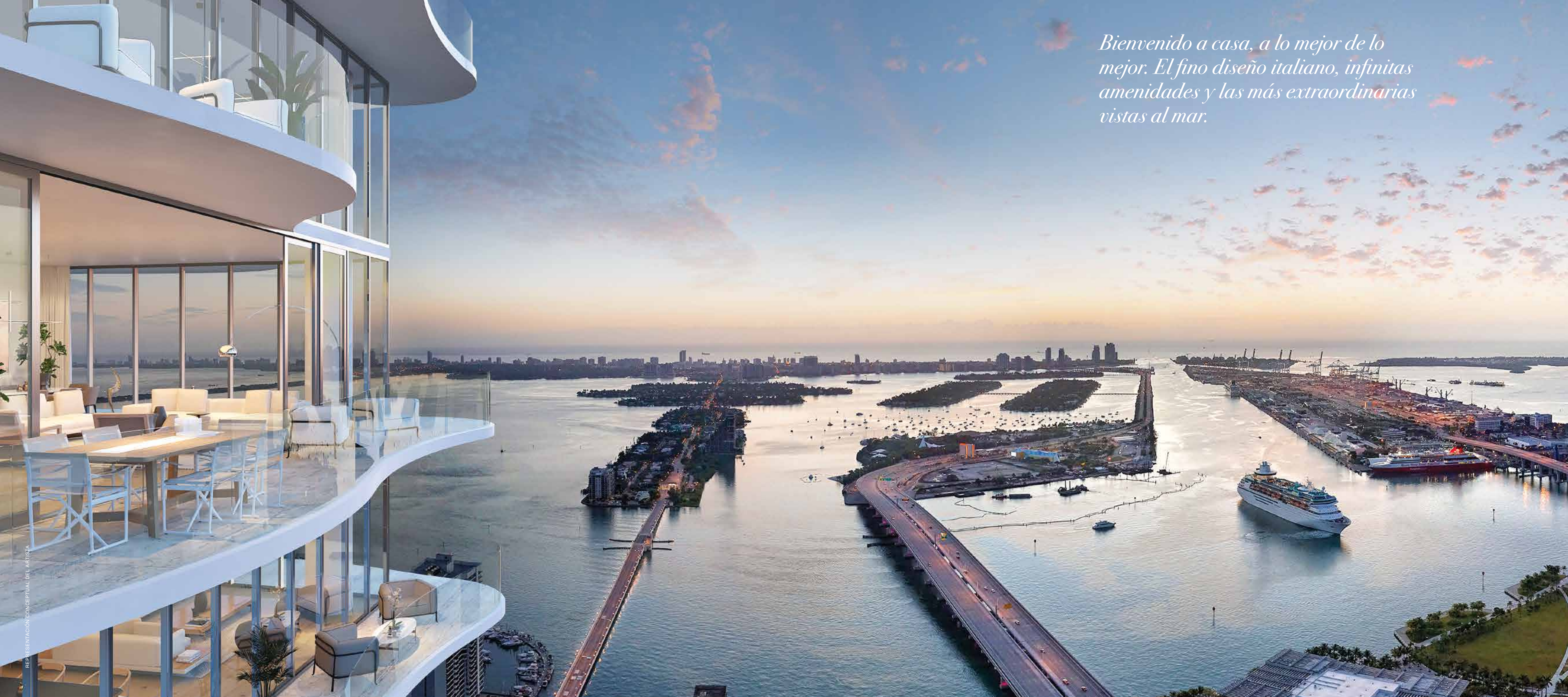
"Hemos creado lo último en residencias privadas, increíblemente lujosas y monumentales, un escaparate para un estilo de vida excepcional".

**JON PAUL PÉREZ,  
PRESIDENTE DE THE RELATED GROUP**

Piero Lissoni, Jon Paul Pérez y Francesco Farina



*Bienvenido a casa, a lo mejor de lo mejor. El fino diseño italiano, infinitas amenidades y las más extraordinarias vistas al mar.*



# Equipo Visionario

## The Related Group

DESARROLLADOR

Fundado en 1979, Related Group es el principal desarrollador de vida metropolitana sofisticada de la Florida y uno de los mayores conglomerados inmobiliarios del país. Esta empresa privada ha construido, rehabilitado y gestionado más de 100,000 unidades de condominio, de alquiler y comerciales. Related Group se ha ganado un estatus internacional por sus diseños visionarios y el desarrollo de extraordinarias propiedades de lujo, incluyendo One Park Grove, Apogee y Residences by Armani/ Casa entre otras.



Residences by ARMANI/CASA, Sunny Isles, FL

## Alta Developers

DESARROLLADOR

Alta Developers es una empresa de desarrollo inmobiliario con sede en el Sur de la Florida, cuyo director y CEO, Raimundo Onetto, ha participado en algunas de las adiciones más notables al paisaje inmobiliario de la zona. A través de una estética y una tecnología avanzadas, Alta Developers opera con un compromiso de sostenibilidad medioambiental e integridad cultural, lo que garantiza su formidable reputación de crear propiedades emblemáticas.



One Paraiso, Edgewater, FL

# Equipo Visionario

(Continuación)

## B&B Italia

MOBILIARIO

Fundada en 1966, B&B Italia es la principal marca italiana de muebles de diseño de alta gama, reconocida mundialmente por sus productos icónicos y su innovación tecnológica. La empresa cuenta con una cartera de productos única, comercializada con las marcas B&B Italia, Maxalto y Azucena para los muebles y Arclinea para las cocinas de alta gama. A lo largo de los años, B&B Italia ha desarrollado asociaciones de larga duración con diseñadores y arquitectos de renombre mundial que han situado a la empresa a la vanguardia de la creatividad, la innovación y los conocimientos industriales. B&B Italia ha sido galardonada con numerosos premios y ha ganado en cuatro ocasiones el premio más codiciado del diseño industrial italiano: el Compasso d'Oro.



EL EQUIPO

CASA BELLA BY B&B ITALIA

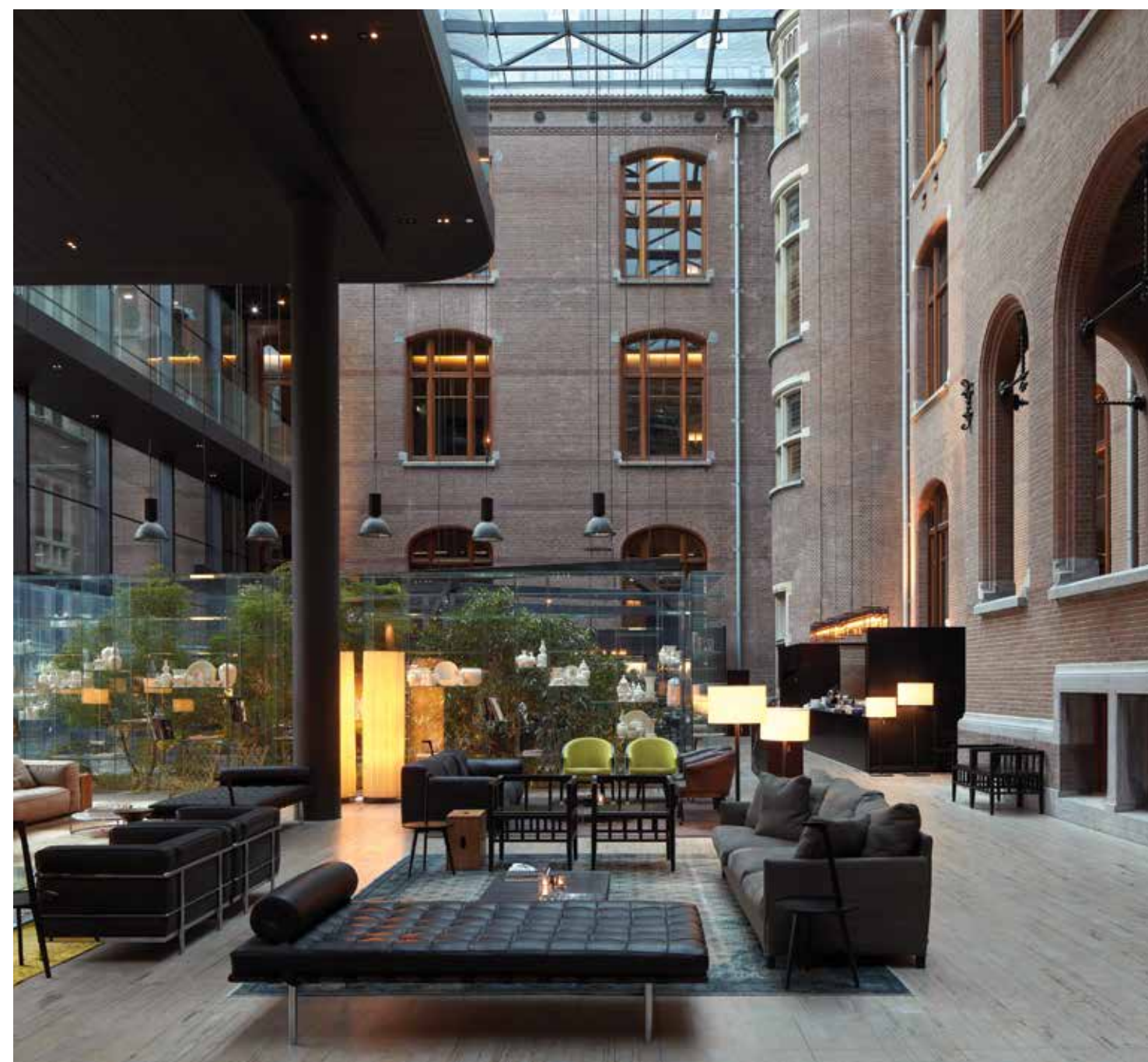
Archivos B&B

## Lissoni New York

DISEÑO DE INTERIORES

A lo largo de los años, Piero Lissoni se ha forjado una reputación internacional de diseño distintivo anclado en la exploración reflexiva con sus diversos clientes. En 2015, se creó Lissoni New York para llevar esta experiencia a proyectos de diseño de interiores y arquitectura en toda América del Norte y Sur. Una rigurosa dedicación a cada proyecto de diseño ha dado lugar a una reputación de soluciones de diseño auténticas y excepcionales para espacios que ocupan entornos únicos. El estudio está comprometido con un enfoque holístico de la creación de lugares que sintetiza las influencias globales, el contexto y la innovación. Cada proyecto se aborda como una oportunidad para la erudición y la innovación, y en consonancia con la herencia del Renacimiento italiano, se tienen en cuenta todos los elementos de la experiencia humana a medida que evoluciona el concepto.

Lissoni New York es la oficina norteamericana y el estudio de diseño de interiores del arquitecto y diseñador Piero Lissoni. Es una extensión de Lissoni & Partners, el estudio interdisciplinario con sede en Milán.



EL EQUIPO

CASA BELLA BY B&B ITALIA

Piero Lissoni

# Equipo Visionario

(Continuación)

## Arquitectura

### ARQUITECTURA

Con el liderazgo de los fundadores Bernardo Fort-Brescia y Laurinda Spear, Arquitectonica empuja los límites del diseño con su uso innovador de los materiales, la geometría, el patrón y el color para crear un nuevo tipo de estética moderna humanista, redefiniendo y elevando el paisaje urbano de Miami desde 1977.



Landmark East Building, Hong Kong

## Enzo Enea

### PAISAJES

Enzo Enea es el creador de ENEA GmbH, una de las empresas líderes mundiales en arquitectura paisajística, reconocida por su equipo multidisciplinario y su extraordinaria capacidad para crear un impresionante equilibrio de interiores y exteriores, que abarca desde jardines personalizados de lujo hasta parques públicos. En 2006, Enea abrió la primera división estadounidense de la empresa en Miami. El trabajo de la empresa incluye, entre otros, proyectos residenciales, comerciales y públicos; ha obtenido el reconocimiento en todo el mundo, y a nivel local, de Florida Chapter of the American Society of Landscape Architects (Capítulo de la Florida de la Sociedad Americana de Arquitectos Paisajistas)



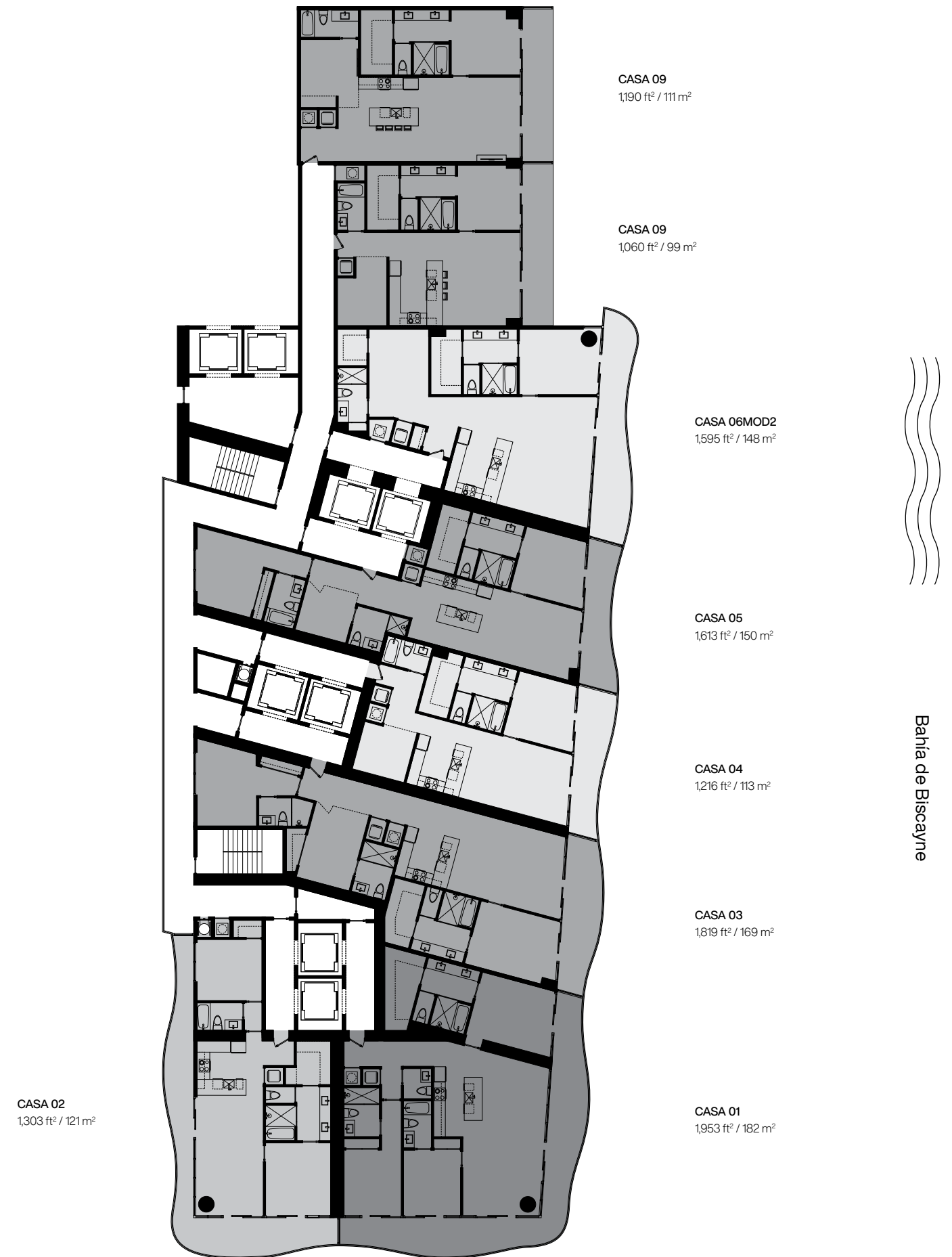
Park Grove, Coconut Grove, FL



*Bienvenido a diseños espaciosos,  
vistas oceánicas panorámicas  
y su propio ascensor privado.*

# Planta Tipo del Podio

Planta 2 a 9



Vistas al centro de la ciudad

# Planta Tipo - Mod

Planta 12 a 36

CASA 07  
992 ft<sup>2</sup> / 92 m<sup>2</sup>



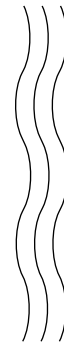
CASA 06MOD  
1,775 ft<sup>2</sup> / 165 m<sup>2</sup>

CASA 05  
1,802 ft<sup>2</sup> / 168 m<sup>2</sup>

CASA 04  
1,408 ft<sup>2</sup> / 131 m<sup>2</sup>

CASA 03  
2,018 ft<sup>2</sup> / 187 m<sup>2</sup>

CASA 01  
2,523 ft<sup>2</sup> / 235 m<sup>2</sup>



Bahía de Biscayne

Vistas al centro de la ciudad

# Planta Tipo

Planta 37 a 47

CASA 06  
2,187 ft<sup>2</sup> / 203 m<sup>2</sup>

CASA 05  
1,613 ft<sup>2</sup> / 150 m<sup>2</sup>

CASA 04  
1,216 ft<sup>2</sup> / 113 m<sup>2</sup>

CASA 03  
1,819 ft<sup>2</sup> / 169 m<sup>2</sup>

CASA 01  
1,953 ft<sup>2</sup> / 182 m<sup>2</sup>



Bahía de Biscayne

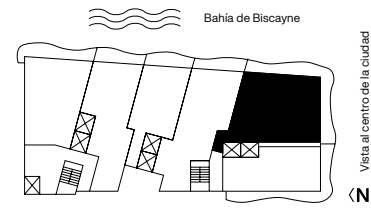
Vistas al centro de la ciudad

CASA 02  
1,303 ft<sup>2</sup> / 121 m<sup>2</sup>



# Casa 01

Planta 2 a 47



A/C: AIRE ACONDICIONADO - CL: ARMARIO - D/W: LAVAVAJILLAS - W/C: NEVERA DE VINOS - W/D: LAVADORA/SECADORA - WIC: VESTIDOR

**3 Dormitorios**  
**3.5 Baños**

**Área Interior**  
1,953 ft<sup>2</sup> / 182 m<sup>2</sup>

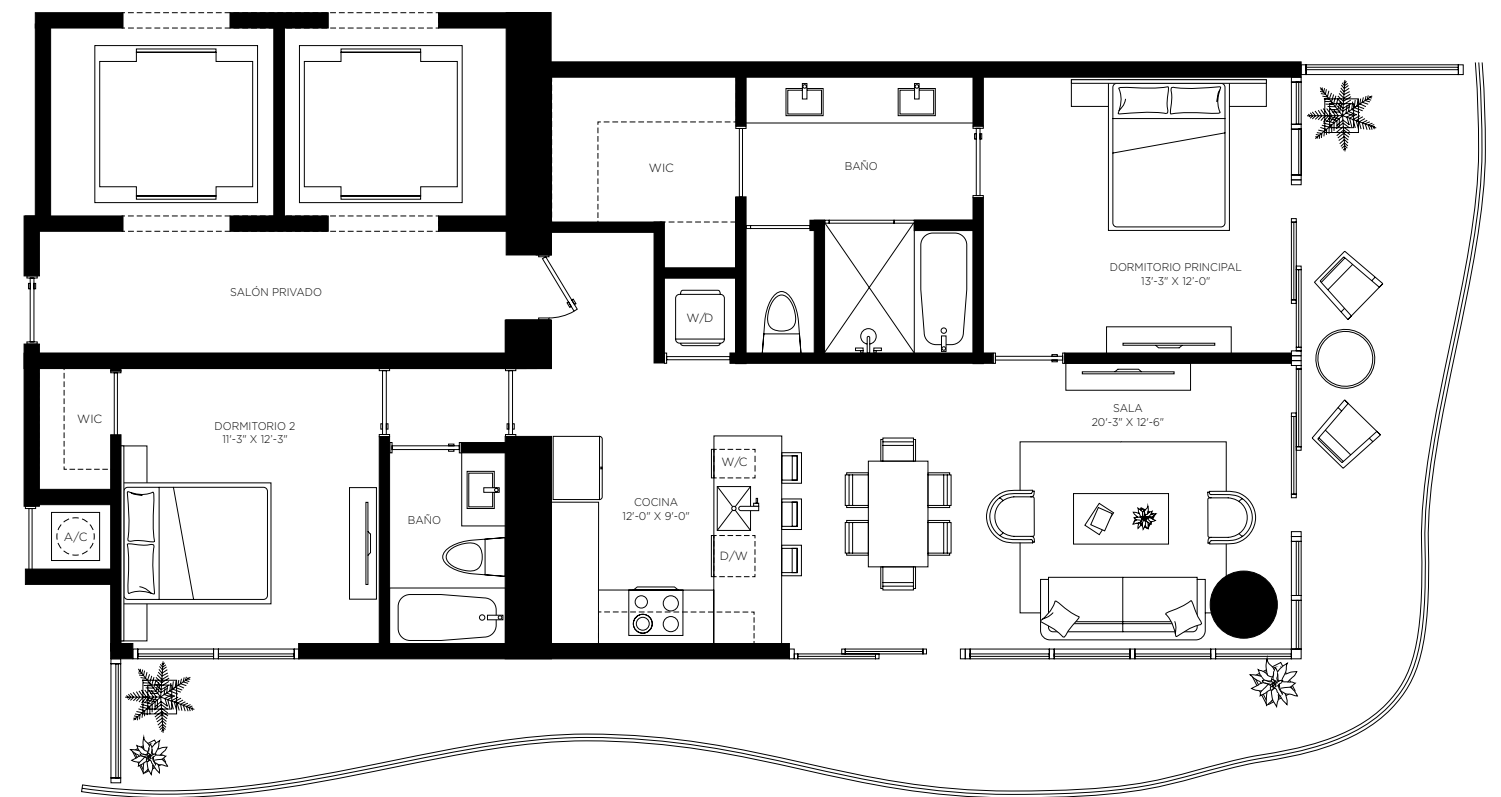
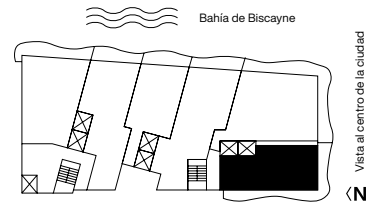
**Área Exterior**  
570 ft<sup>2</sup> / 53 m<sup>2</sup>

**Superficie Total**  
2,523 ft<sup>2</sup> / 235 m<sup>2</sup>

Las dimensiones indicadas para este plano de la unidad son aproximadas porque hay varios métodos reconocidos para calcular los metros cuadrados de una unidad. Los metros cuadrados indicados aquí se calculan desde los límites exteriores de las paredes exteriores hasta la línea central de las paredes interiores de demarcación, sin deducciones por recortes, curvas o características arquitectónicas. Este método suele dar como resultado unas dimensiones cotizadas mayores que las que se determinarían utilizando otros métodos aceptados. La definición de "Unidad" y el método de cálculo en el que se debe basar se establece en el Folleto del Desarrollador y el método establecido en el Folleto del Desarrollador puede dar lugar a un cálculo de metros cuadrados inferior al método utilizado aquí. Consulte el Folleto del Desarrollador para obtener información sobre lo que se ofrece con la unidad y el cálculo de los metros cuadrados y las dimensiones de la unidad.

# Casa 02

Planta 2 a 47



A/C: AIRE ACONDICIONADO - CL: ARMARIO - D/W: LAVAVAJILLAS - W/C: NEVERA DE VINOS - W/D: LAVADORA/SECADORA - WIC: VESTIDOR

**2 Dormitorios**  
**2 Baños**

**Área Interior**  
1,303 ft<sup>2</sup> / 121 m<sup>2</sup>

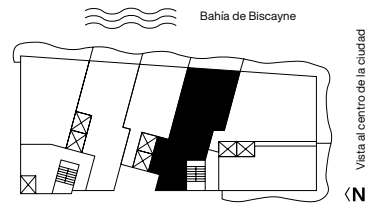
**Área Exterior**  
464 ft<sup>2</sup> / 43 m<sup>2</sup>

**Superficie Total**  
1,767 ft<sup>2</sup> / 164 m<sup>2</sup>

Las dimensiones indicadas para este plano de la unidad son aproximadas porque hay varios métodos reconocidos para calcular los metros cuadrados de una unidad. Los metros cuadrados indicados aquí se calculan desde los límites exteriores de las paredes exteriores hasta la línea central de las paredes interiores de demarcación, sin deducciones por recortes, curvas o características arquitectónicas. Este método suele dar como resultado unas dimensiones cotizadas mayores que las que se determinarían utilizando otros métodos aceptados. La definición de "Unidad" y el método de cálculo en el que se debe basar se establece en el Folleto del Desarrollador y el método establecido en el Folleto del Desarrollador puede dar lugar a un cálculo de metros cuadrados inferior al método utilizado aquí. Consulte el Folleto del Desarrollador para obtener información sobre lo que se ofrece con la unidad y el cálculo de los metros cuadrados y las dimensiones de la unidad.

# Casa 03

Planta 2 a 47



A/C: AIRE ACONDICIONADO - CL: ARMARIO - D/W: LAVAVAJILLAS - W/C: NEVERA DE VINOS - W/D: LAVADORA/SECADORA - WIC: VESTIDOR

**2 Dormitorios**  
**3 Baños**  
**Estudio**

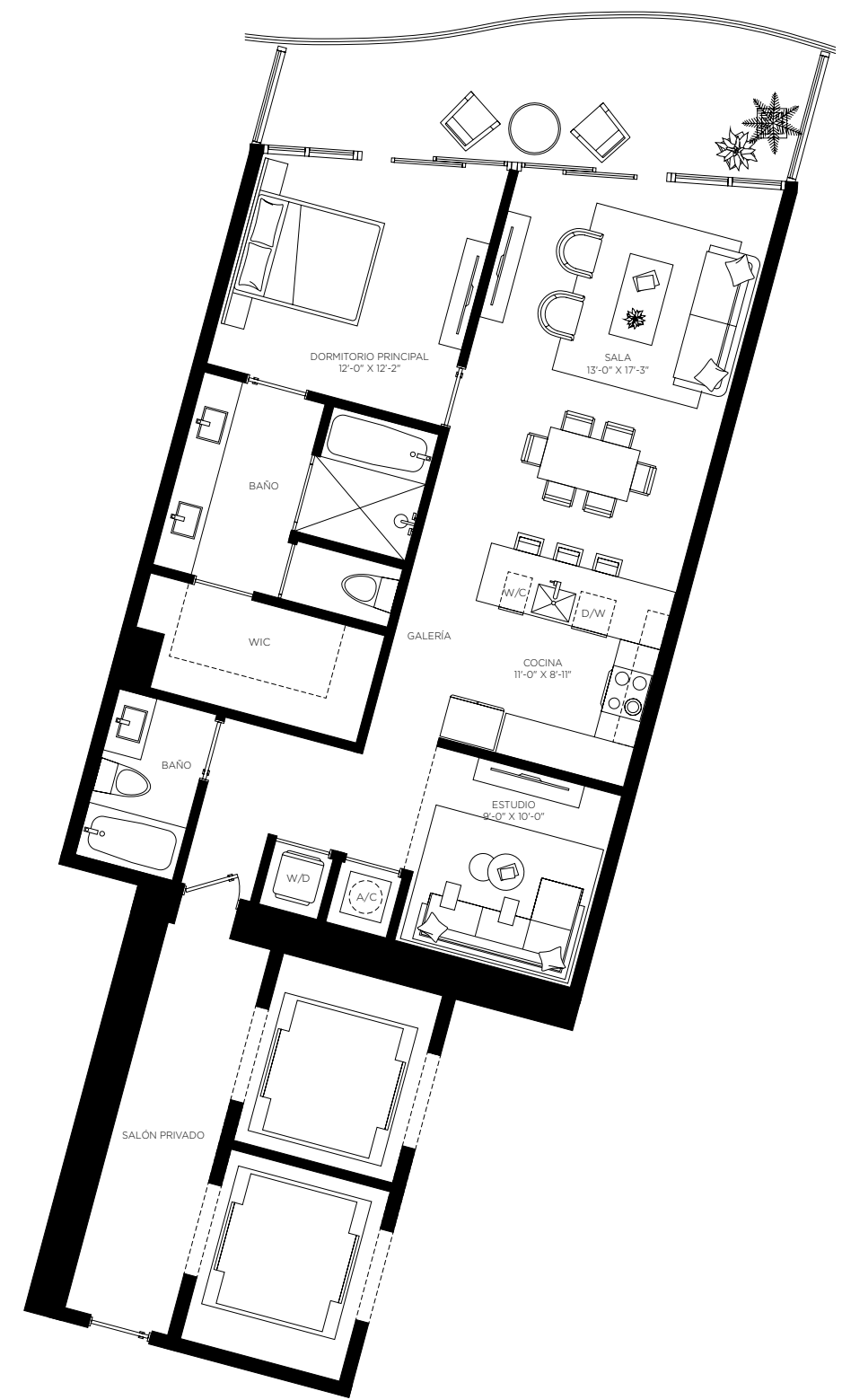
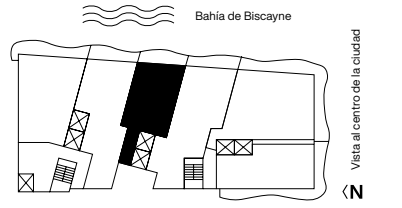
**Área Interior**  
1,819 ft<sup>2</sup> / 169 m<sup>2</sup>

**Área Exterior**  
199 ft<sup>2</sup> / 18 m<sup>2</sup>

**Superficie Total**  
2,018 ft<sup>2</sup> / 187 m<sup>2</sup>

# Casa 04

Planta 2 a 39



A/C: AIRE ACONDICIONADO - CL: ARMARIO - D/W: LAVAVAJILLAS - W/C: NEVERA DE VINOS - W/D: LAVADORA/SECADORA - WIC: VESTIDOR

**1 Dormitorio**  
**2 Baños**  
**Estudio**

**Área Interior**  
1,216 ft<sup>2</sup> / 113 m<sup>2</sup>

**Área Exterior**  
192 ft<sup>2</sup> / 18 m<sup>2</sup>

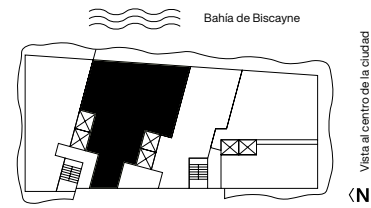
**Superficie Total**  
1,408 ft<sup>2</sup> / 131 m<sup>2</sup>

Las dimensiones indicadas para este plano de la unidad son aproximadas porque hay varios métodos reconocidos para calcular los metros cuadrados de una unidad. Los metros cuadrados indicados aquí se calculan desde los límites exteriores de las paredes exteriores hasta la línea central de las paredes interiores de demarcación, sin deducciones por recortes, curvas o características arquitectónicas. Este método suele dar como resultado unas dimensiones cotizadas mayores que las que se determinarían utilizando otros métodos aceptados. La definición de "Unidad" y el método de cálculo en el que se debe basar se establece en el Folleto del Desarrollador y el método establecido en el Folleto del Desarrollador puede dar lugar a un cálculo de metros cuadrados inferior al método utilizado aquí. Consulte el Folleto del Desarrollador para obtener información sobre lo que se ofrece con la unidad y el cálculo de los metros cuadrados y las dimensiones de la unidad.

Las dimensiones indicadas para este plano de la unidad son aproximadas porque hay varios métodos reconocidos para calcular los metros cuadrados de una unidad. Los metros cuadrados indicados aquí se calculan desde los límites exteriores de las paredes exteriores hasta la línea central de las paredes interiores de demarcación, sin deducciones por recortes, curvas o características arquitectónicas. Este método suele dar como resultado unas dimensiones cotizadas mayores que las que se determinarían utilizando otros métodos aceptados. La definición de "Unidad" y el método de cálculo en el que se debe basar se establece en el Folleto del Desarrollador y el método establecido en el Folleto del Desarrollador puede dar lugar a un cálculo de metros cuadrados inferior al método utilizado aquí. Consulte el Folleto del Desarrollador para obtener información sobre lo que se ofrece con la unidad y el cálculo de los metros cuadrados y las dimensiones de la unidad.

# Casa 04C

Planta 40 a 47



A/C: AIRE ACONDICIONADO - CL: ARMARIO - D/W: LAVAVAJILLAS - W/C: NEVERA DE VINOS - W/D: LAVADORA/SECADORA - WIC: VESTIDOR

**3 Dormitorios**  
**4.5 Baños**  
**Estudio**

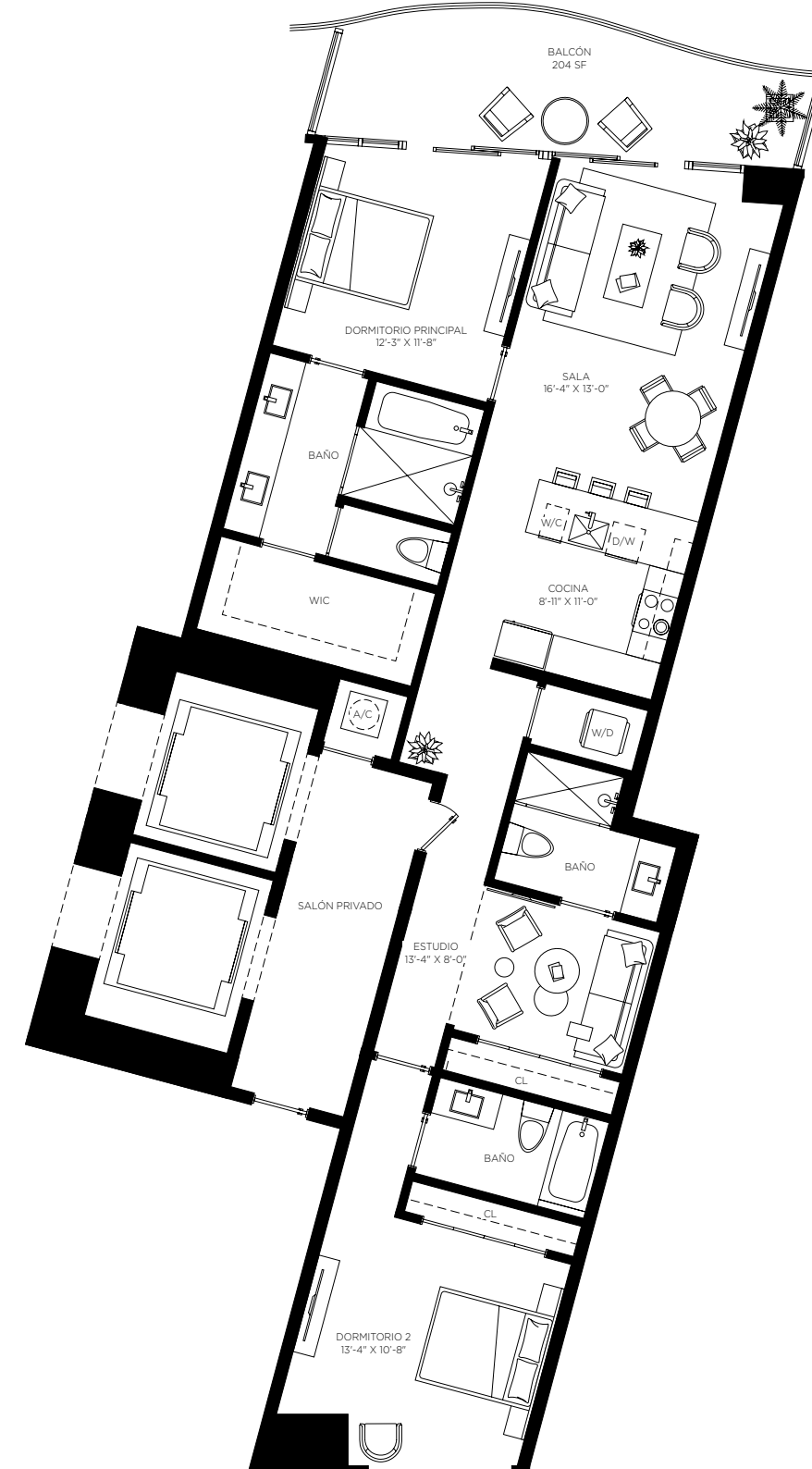
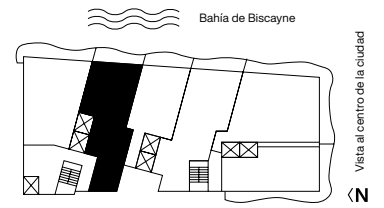
**Área Interior**  
2,719 ft<sup>2</sup> / 252 m<sup>2</sup>

**Área Exterior**  
341 ft<sup>2</sup> / 32 m<sup>2</sup>

**Superficie Total**  
3,060 ft<sup>2</sup> / 284 m<sup>2</sup>

# Casa 05

Planta 2 a 39



A/C: AIRE ACONDICIONADO - CL: ARMARIO - D/W: LAVAVAJILLAS - W/C: NEVERA DE VINOS - W/D: LAVADORA/SECADORA - WIC: VESTIDOR

**2 Dormitorios**  
**3 Baños**  
**Estudio**

**Área Interior**  
1,613 ft<sup>2</sup> / 150 m<sup>2</sup>

**Área Exterior**  
189 ft<sup>2</sup> / 18 m<sup>2</sup>

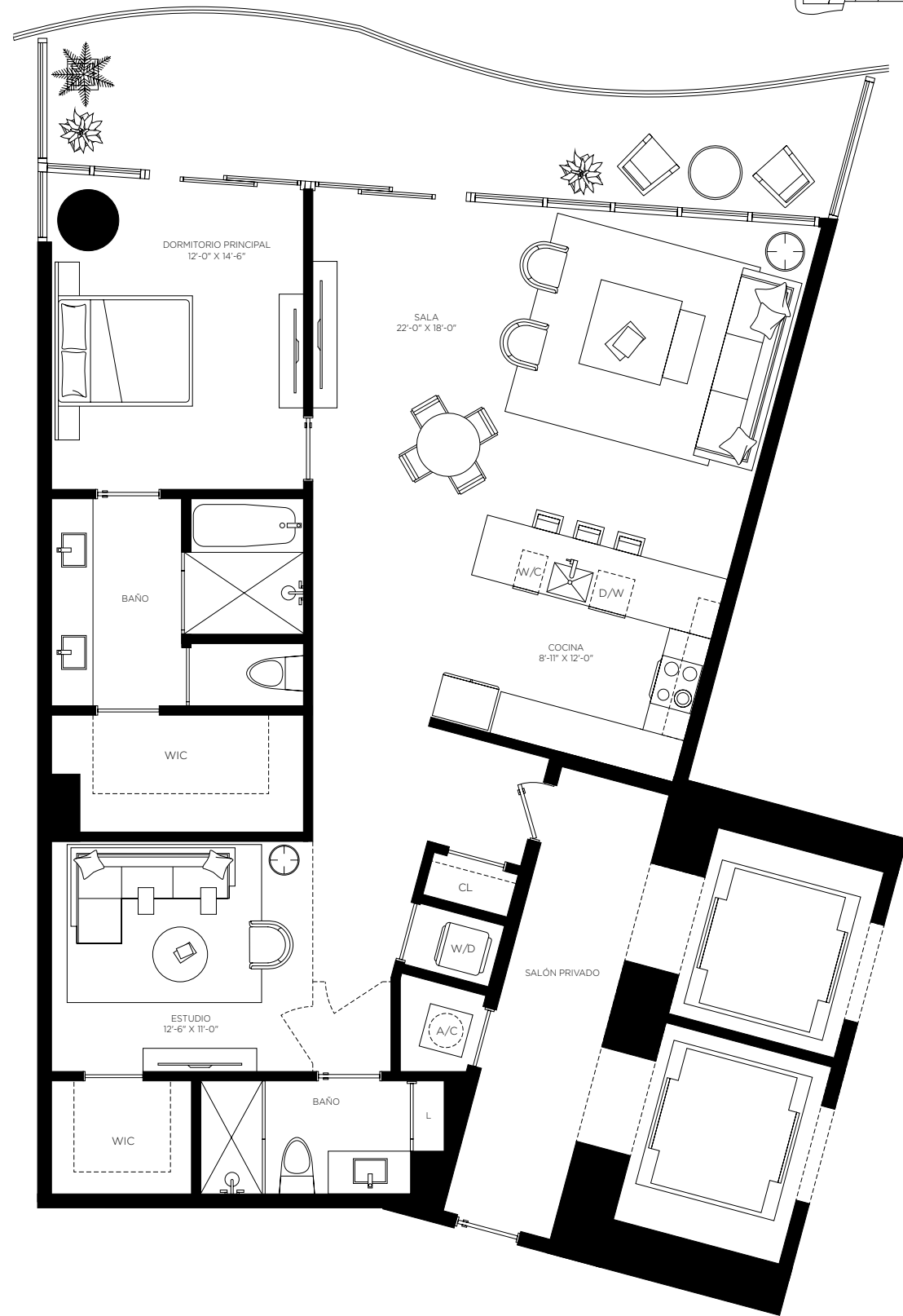
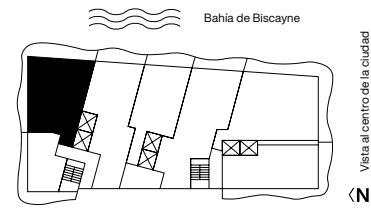
**Superficie Total**  
1,802 ft<sup>2</sup> / 168 m<sup>2</sup>

Las dimensiones indicadas para este plano de la unidad son aproximadas porque hay varios métodos reconocidos para calcular los metros cuadrados de una unidad. Los metros cuadrados indicados aquí se calculan desde los límites exteriores de las paredes exteriores hasta la línea central de las paredes interiores de demarcación, sin deducciones por recortes, curvas o características arquitectónicas. Este método suele dar como resultado unas dimensiones cotizadas mayores que las que se determinarían utilizando otros métodos aceptados. La definición de "Unidad" y el método de cálculo en el que se debe basar se establece en el Folleto del Desarrollador y el método establecido en el Folleto del Desarrollador puede dar lugar a un cálculo de metros cuadrados inferior al método utilizado aquí. Consulte el Folleto del Desarrollador para obtener información sobre lo que se ofrece con la unidad y el cálculo de los metros cuadrados y las dimensiones de la unidad.

Las dimensiones indicadas para este plano de la unidad son aproximadas porque hay varios métodos reconocidos para calcular los metros cuadrados de una unidad. Los metros cuadrados indicados aquí se calculan desde los límites exteriores de las paredes exteriores hasta la línea central de las paredes interiores de demarcación, sin deducciones por recortes, curvas o características arquitectónicas. Este método suele dar como resultado unas dimensiones cotizadas mayores que las que se determinarían utilizando otros métodos aceptados. La definición de "Unidad" y el método de cálculo en el que se debe basar se establece en el Folleto del Desarrollador y el método establecido en el Folleto del Desarrollador puede dar lugar a un cálculo de metros cuadrados inferior al método utilizado aquí. Consulte el Folleto del Desarrollador para obtener información sobre lo que se ofrece con la unidad y el cálculo de los metros cuadrados y las dimensiones de la unidad.

# Casa 06 MOD2

Planta 2 a 9



A/C: AIRE ACONDICIONADO - CL: ARMARIO - D/W: LAVAVAJILLAS - W/C: NEVERA DE VINOS - W/D: LAVADORA/SECADORA - WIC: VESTIDOR

**1 Dormitorio**  
**2 Baños**  
**Estudio**

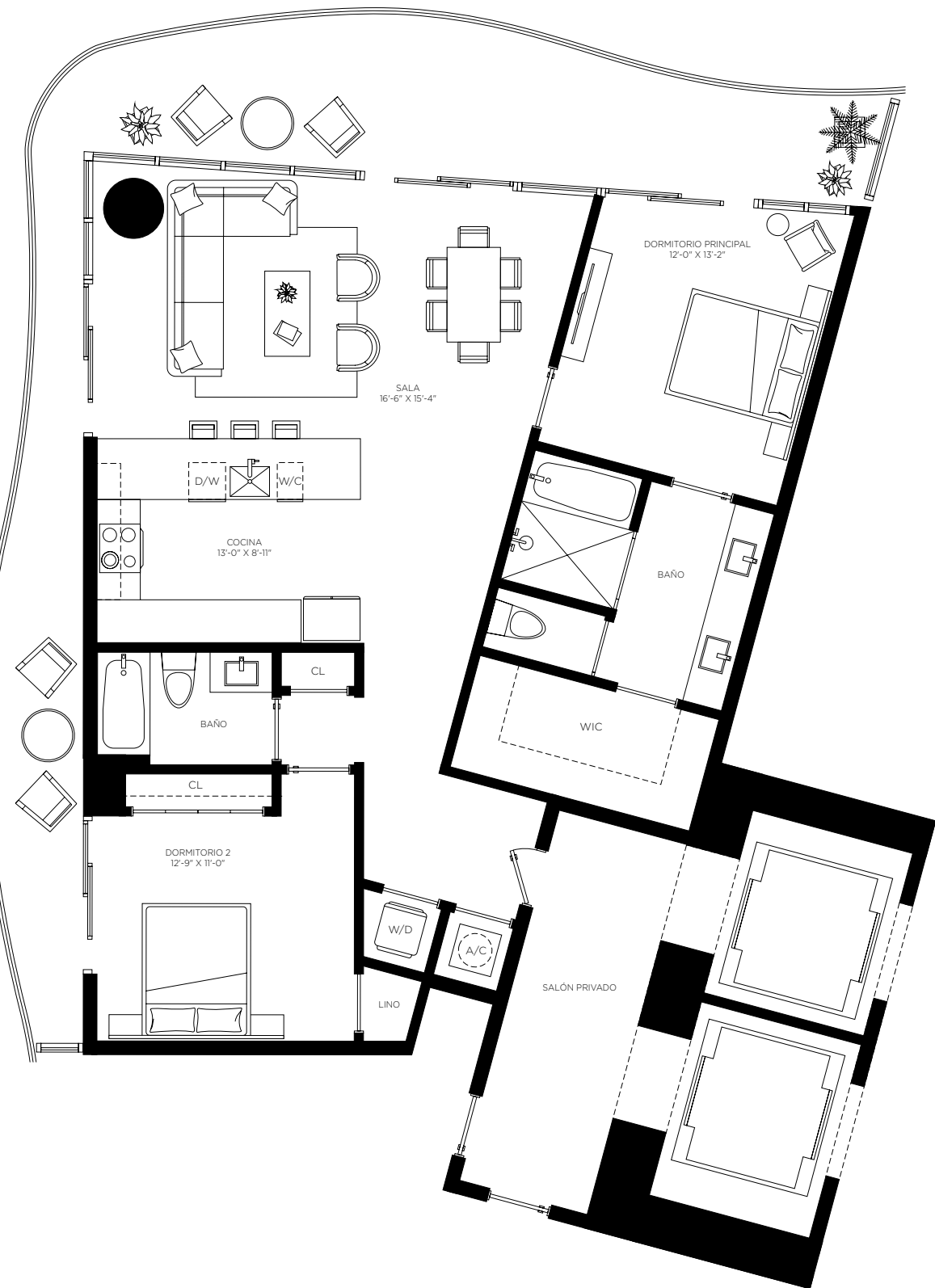
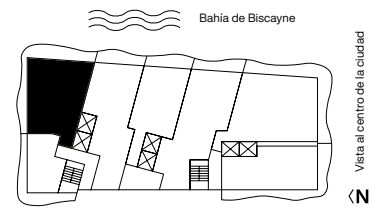
**Área Interior**  
1,595 ft<sup>2</sup> / 148 m<sup>2</sup>

**Área Exterior**  
290 ft<sup>2</sup> / 27 m<sup>2</sup>

**Superficie Total**  
1,885 ft<sup>2</sup> / 175 m<sup>2</sup>

# Casa 06 MOD

Planta 12 a 36



A/C: AIRE ACONDICIONADO - CL: ARMARIO - D/W: LAVAVAJILLAS - W/C: NEVERA DE VINOS - W/D: LAVADORA/SECADORA - WIC: VESTIDOR

**2 Dormitorios**  
**2 Baños**

**Área Interior**  
1,326 ft<sup>2</sup> / 123 m<sup>2</sup>

**Área Exterior**  
449 ft<sup>2</sup> / 42 m<sup>2</sup>

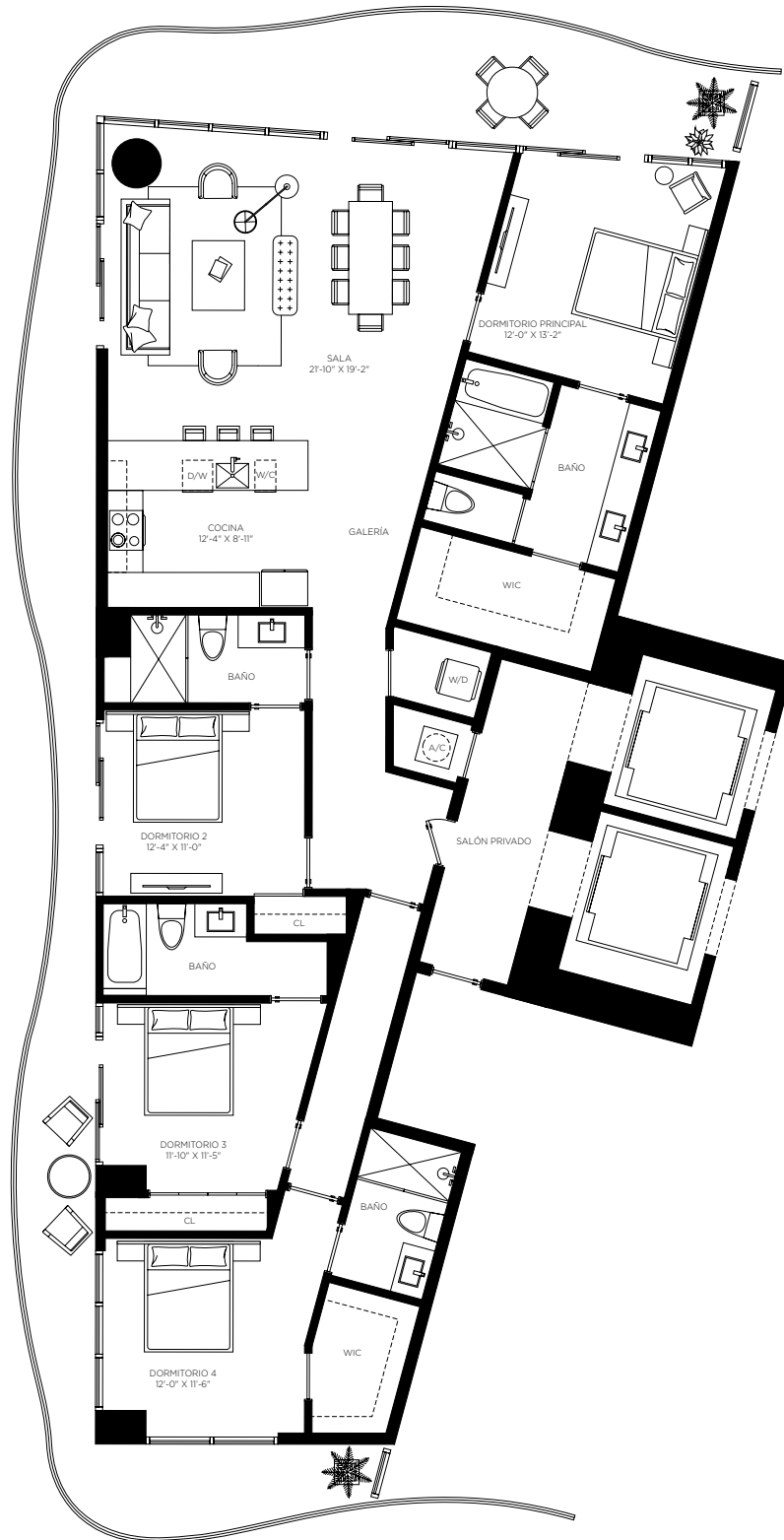
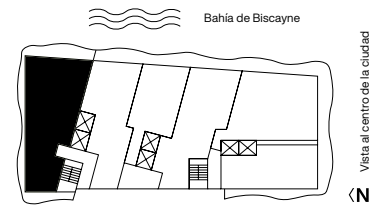
**Superficie Total**  
1,775 ft<sup>2</sup> / 165 m<sup>2</sup>

Las dimensiones indicadas para este plano de la unidad son aproximadas porque hay varios métodos reconocidos para calcular los metros cuadrados de una unidad. Los metros cuadrados indicados aquí se calculan desde los límites exteriores de las paredes exteriores hasta la línea central de las paredes interiores de demarcación, sin deducciones por recortes, curvas o características arquitectónicas. Este método suele dar como resultado unas dimensiones cotizadas mayores que las que se determinarían utilizando otros métodos aceptados. La definición de "Unidad" y el método de cálculo en el que se debe basar se establece en el Folleto del Desarrollador y el método establecido en el Folleto del Desarrollador puede dar lugar a un cálculo de metros cuadrados inferior al método utilizado aquí. Consulte el Folleto del Desarrollador para obtener información sobre lo que se ofrece con la unidad y el cálculo de los metros cuadrados y las dimensiones de la unidad.

Las dimensiones indicadas para este plano de la unidad son aproximadas porque hay varios métodos reconocidos para calcular los metros cuadrados de una unidad. Los metros cuadrados indicados aquí se calculan desde los límites exteriores de las paredes exteriores hasta la línea central de las paredes interiores de demarcación, sin deducciones por recortes, curvas o características arquitectónicas. Este método suele dar como resultado unas dimensiones cotizadas mayores que las que se determinarían utilizando otros métodos aceptados. La definición de "Unidad" y el método de cálculo en el que se debe basar se establece en el Folleto del Desarrollador y el método establecido en el Folleto del Desarrollador puede dar lugar a un cálculo de metros cuadrados inferior al método utilizado aquí. Consulte el Folleto del Desarrollador para obtener información sobre lo que se ofrece con la unidad y el cálculo de los metros cuadrados y las dimensiones de la unidad.

# Casa 06

Planta 37 a 47



A/C: AIRE ACONDICIONADO - CL: ARMARIO - D/W: LAVAVAJILLAS - W/C: NEVERA DE VINOS - W/D: LAVADORA/SECADORA - WIC: VESTIDOR

**4 Dormitorios**  
**4 Baños**

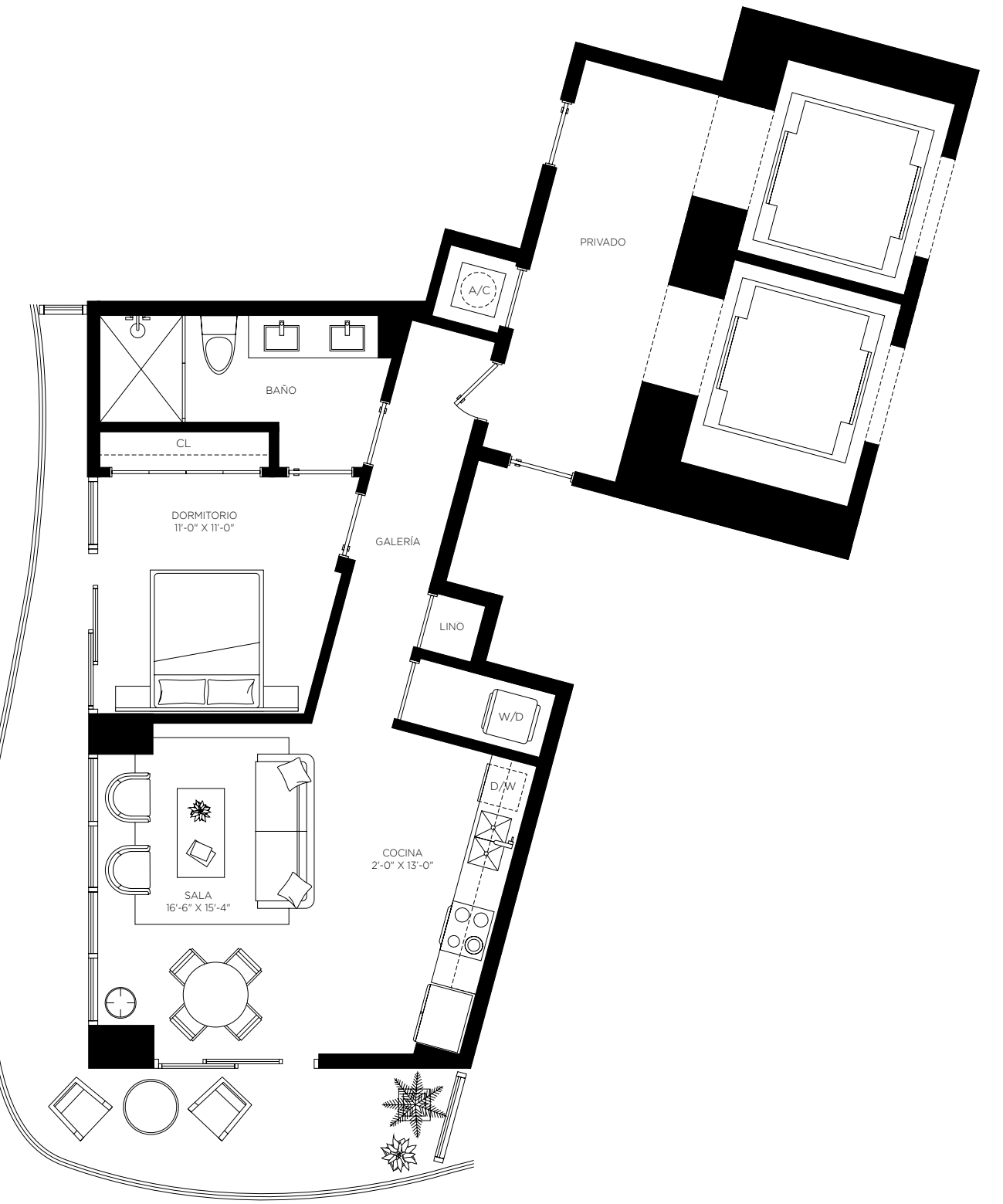
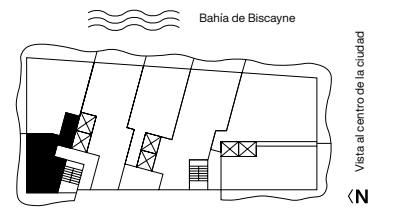
**Área Interior**  
2,187 ft<sup>2</sup> / 203 m<sup>2</sup>

**Área Exterior**  
722 ft<sup>2</sup> / 67 m<sup>2</sup>

**Superficie Total**  
2,909 ft<sup>2</sup> / 270 m<sup>2</sup>

# Casa 07

Planta 12 a 36



A/C: AIRE ACONDICIONADO - CL: ARMARIO - D/W: LAVAVAJILLAS - W/C: NEVERA DE VINOS - W/D: LAVADORA/SECADORA - WIC: VESTIDOR

**1 Dormitorio**  
**1 Baño**

**Área Interior**  
711 ft<sup>2</sup> / 66 m<sup>2</sup>

**Área Exterior**  
281 ft<sup>2</sup> / 26 m<sup>2</sup>

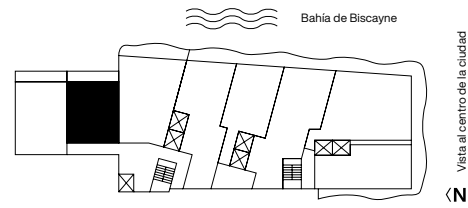
**Superficie Total**  
992 ft<sup>2</sup> / 92 m<sup>2</sup>

Las dimensiones indicadas para este plano de la unidad son aproximadas porque hay varios métodos reconocidos para calcular los metros cuadrados de una unidad. Los metros cuadrados indicados aquí se calculan desde los límites exteriores de las paredes exteriores hasta la línea central de las paredes interiores de demarcación, sin deducciones por recortes, curvas o características arquitectónicas. Este método suele dar como resultado unas dimensiones cotizadas mayores que las que se determinarían utilizando otros métodos aceptados. La definición de "Unidad" y el método de cálculo en el que se debe basar se establece en el Folleto del Desarrollador y el método establecido en el Folleto del Desarrollador puede dar lugar a un cálculo de metros cuadrados inferior al método utilizado aquí. Consulte el Folleto del Desarrollador para obtener información sobre lo que se ofrece con la unidad y el cálculo de los metros cuadrados y las dimensiones de la unidad.

Las dimensiones indicadas para este plano de la unidad son aproximadas porque hay varios métodos reconocidos para calcular los metros cuadrados de una unidad. Los metros cuadrados indicados aquí se calculan desde los límites exteriores de las paredes exteriores hasta la línea central de las paredes interiores de demarcación, sin deducciones por recortes, curvas o características arquitectónicas. Este método suele dar como resultado unas dimensiones cotizadas mayores que las que se determinarían utilizando otros métodos aceptados. La definición de "Unidad" y el método de cálculo en el que se debe basar se establece en el Folleto del Desarrollador y el método establecido en el Folleto del Desarrollador puede dar lugar a un cálculo de metros cuadrados inferior al método utilizado aquí. Consulte el Folleto del Desarrollador para obtener información sobre lo que se ofrece con la unidad y el cálculo de los metros cuadrados y las dimensiones de la unidad.

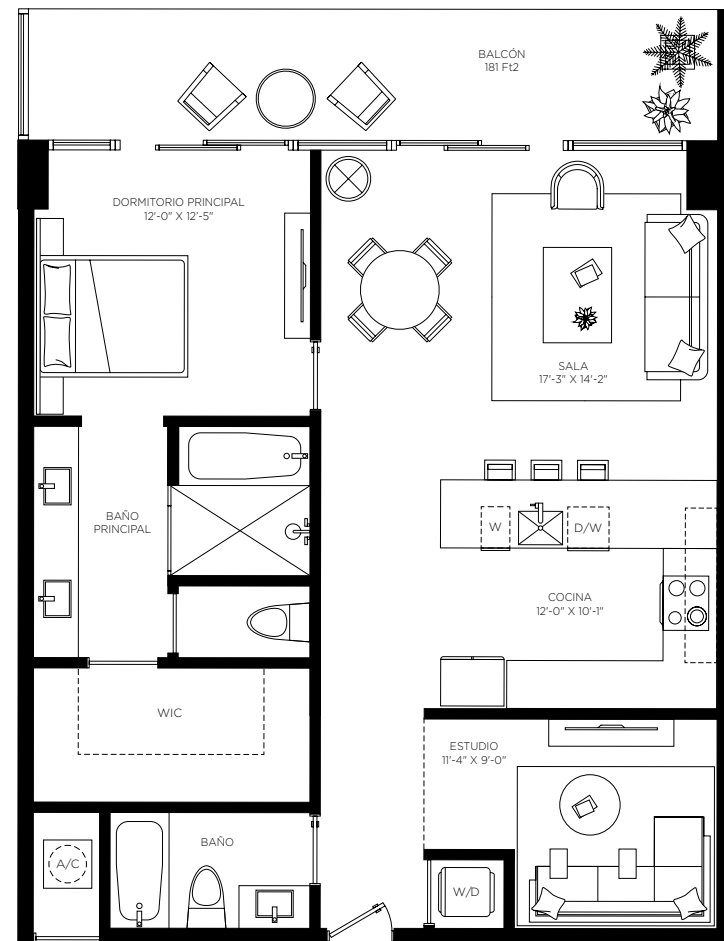
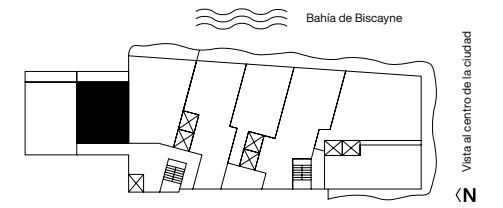
# Casa 08

Planta 2 a 8

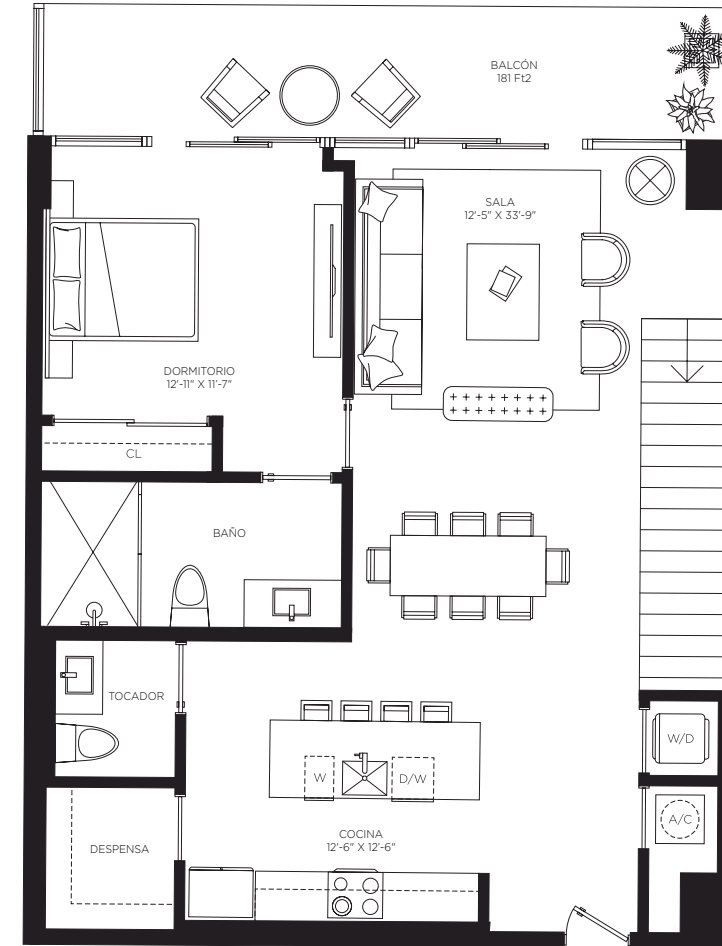


# Casa 08MOD

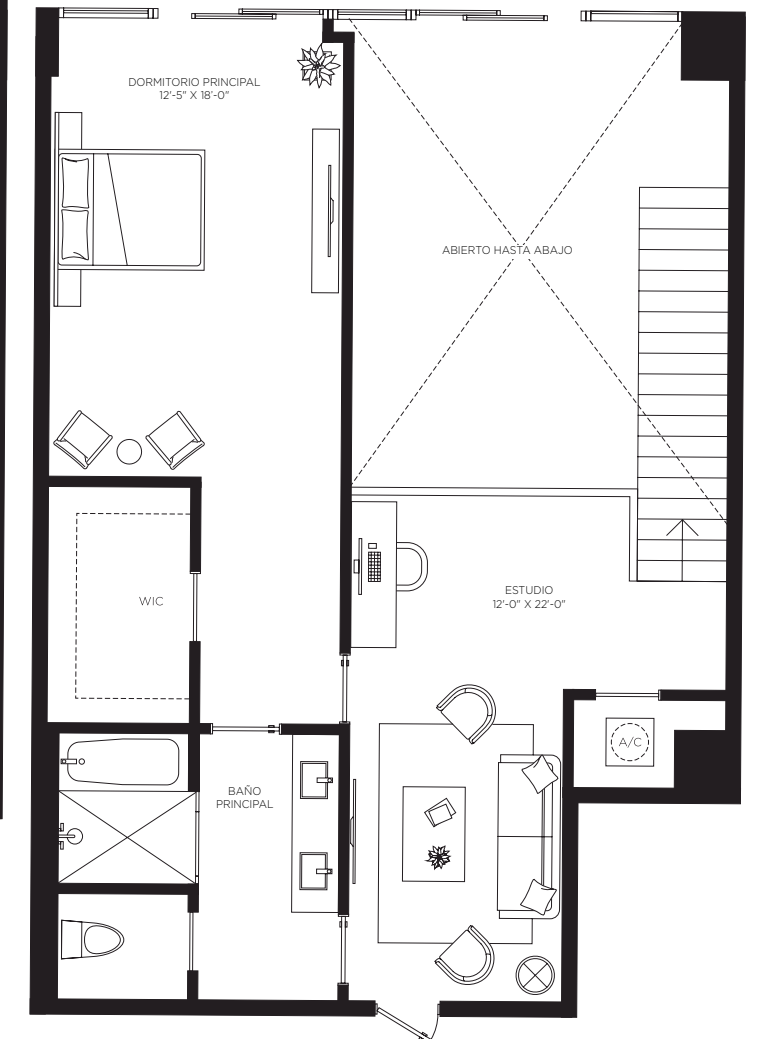
Planta 9



1ª Planta



2da Planta



A/C: AIRE ACONDICIONADO - CL: ARMARIO - D/W: LAVAVAJILLAS - W/C: NEVERA DE VINOS - W/D: LAVADORA/SECADORA - WIC: VESTIDOR

**1 Dormitorio**  
**2 Baños**  
**Estudio**

**Área Interior**  
1,060 ft<sup>2</sup> / 98.5 m<sup>2</sup>

**Área Exterior**  
181 ft<sup>2</sup> / 17 m<sup>2</sup>

**Superficie Total**  
1,241 ft<sup>2</sup> / 115 m<sup>2</sup>

A/C: AIRE ACONDICIONADO - CL: ARMARIO - D/W: LAVAVAJILLAS - W/C: NEVERA DE VINOS - W/D: LAVADORA/SECADORA - WIC: VESTIDOR

**2 Dormitorios**  
**2.5 Baños**  
**Estudio**

**Área Interior**  
1,878 ft<sup>2</sup> / 175 m<sup>2</sup>

**Área Exterior**  
181 ft<sup>2</sup> / 17 m<sup>2</sup>

**Superficie Total**  
2,059 ft<sup>2</sup> / 191 m<sup>2</sup>

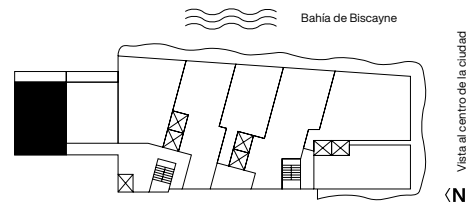
Las dimensiones indicadas para este plano de la unidad son aproximadas porque hay varios métodos reconocidos para calcular los metros cuadrados de una unidad. Los metros cuadrados indicados aquí se calculan desde los límites exteriores de las paredes exteriores hasta la línea central de las paredes interiores de demarcación, sin deducciones por recortes, curvas o características arquitectónicas. Este método suele dar como resultado unas dimensiones cotizadas mayores que las que se determinarían utilizando otros métodos aceptados. La definición de "Unidad" y el método de cálculo en el que se debe basar se establece en el Folleto del Desarrollador y el método establecido en el Folleto del Desarrollador puede dar lugar a un cálculo de metros cuadrados inferior al método utilizado aquí. Consulte el Folleto del Desarrollador para obtener información sobre lo que se ofrece con la unidad y el cálculo de los metros cuadrados y las dimensiones de la unidad.

Las dimensiones indicadas para este plano de la unidad son aproximadas porque hay varios métodos reconocidos para calcular los metros cuadrados de una unidad. Los metros cuadrados indicados aquí se calculan desde los límites exteriores de las paredes exteriores hasta la línea central de las paredes interiores de demarcación, sin deducciones por recortes, curvas o características arquitectónicas. Este método suele dar como resultado unas dimensiones cotizadas mayores que las que se determinarían utilizando otros métodos aceptados. La definición de "Unidad" y el método de cálculo en el que se debe basar se establece en el Folleto del Desarrollador y el método establecido en el Folleto del Desarrollador puede dar lugar a un cálculo de metros cuadrados inferior al método utilizado aquí. Consulte el Folleto del Desarrollador para obtener información sobre lo que se ofrece con la unidad y el cálculo de los metros cuadrados y las dimensiones de la unidad.



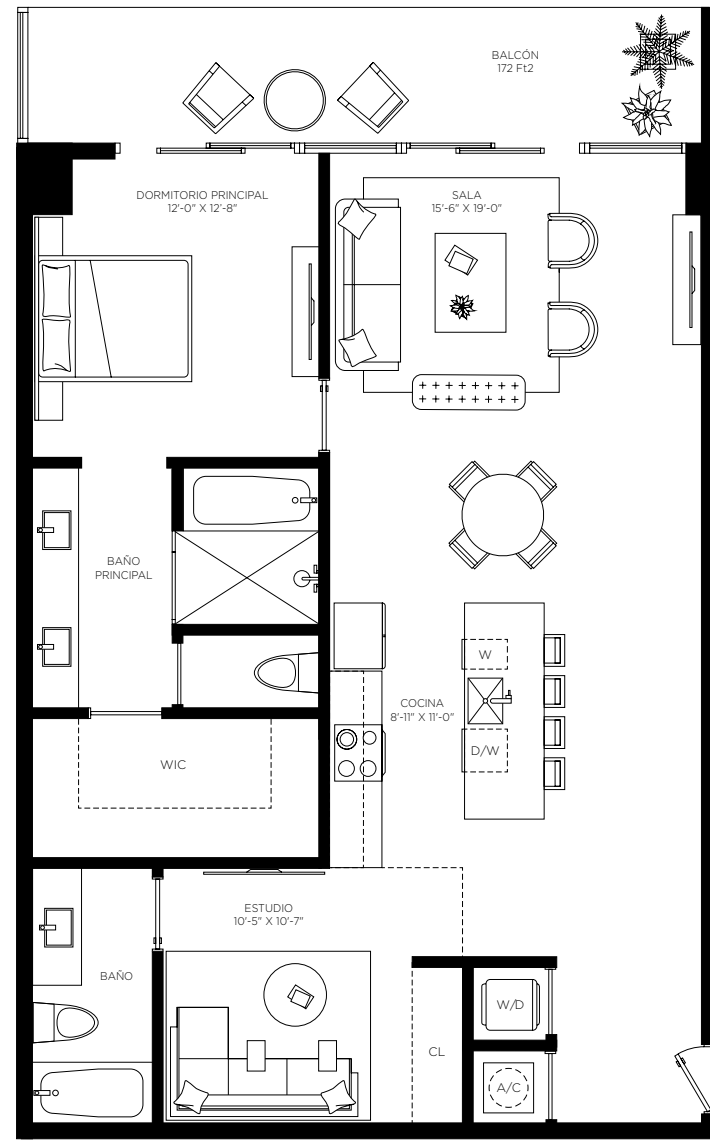
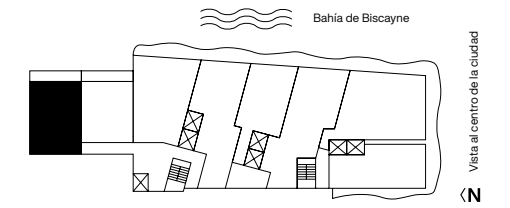
# Casa 09

Planta 2 a 8

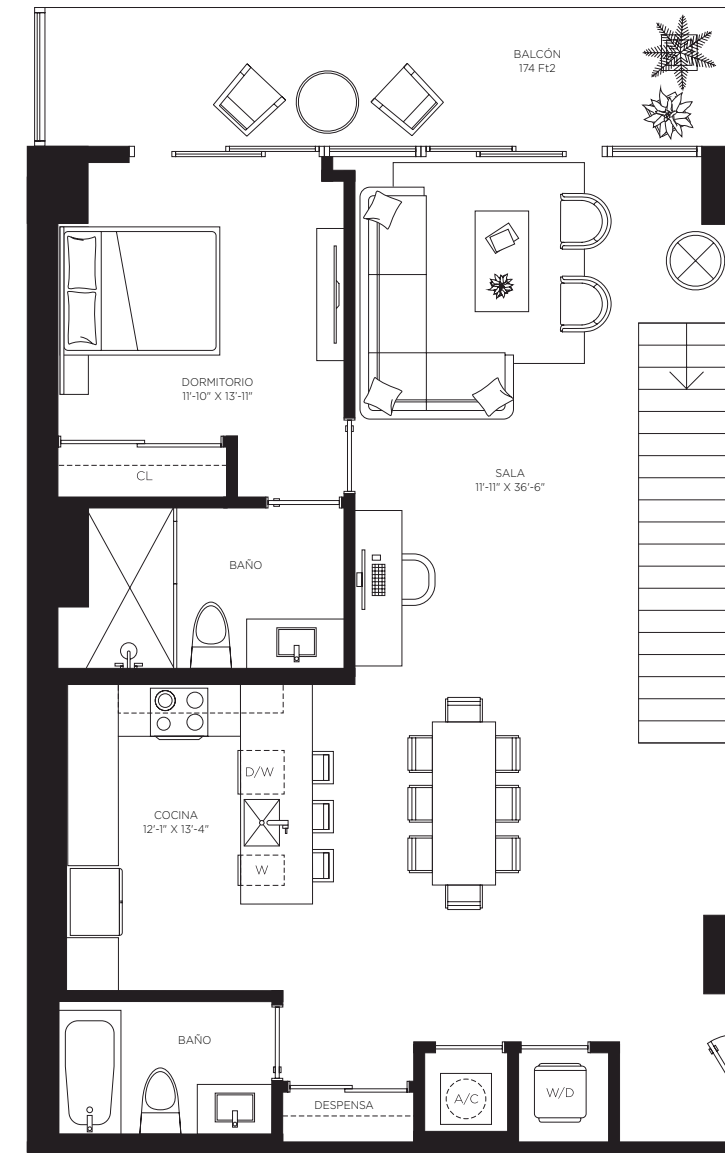


# Casa 09MOD

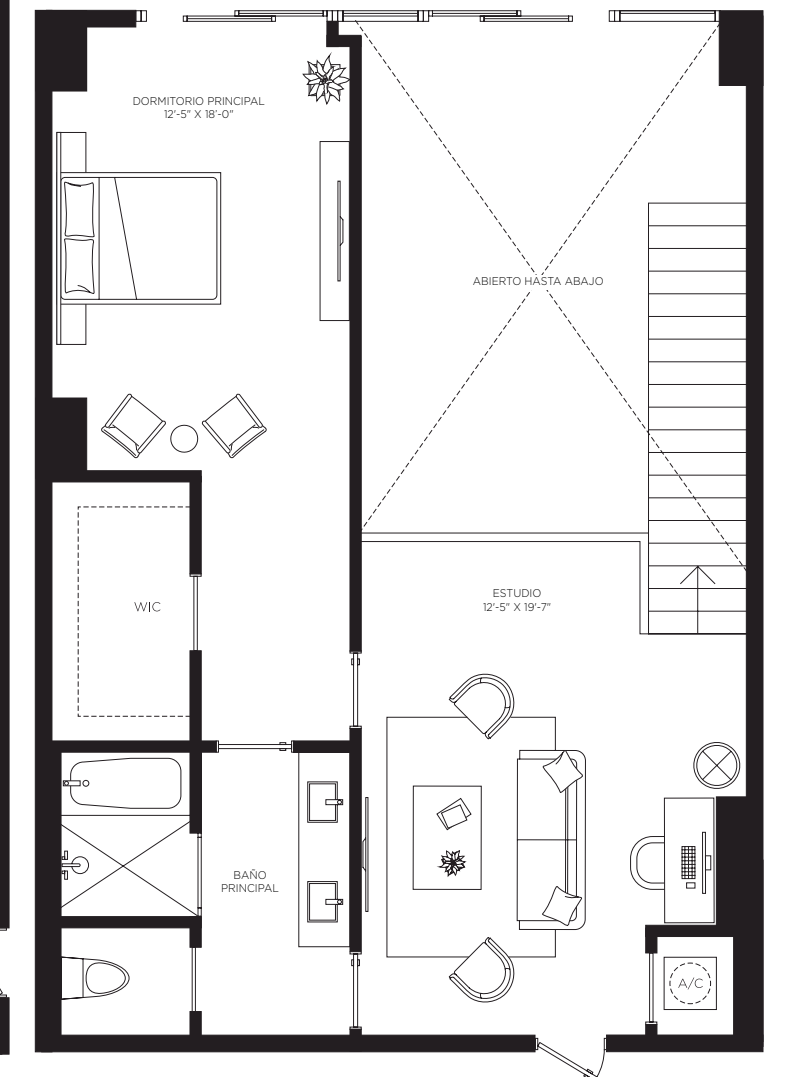
Planta 9



1ª Planta



2da Planta



A/C: AIRE ACONDICIONADO - CL: ARMARIO - D/W: LAVAVAJILLAS - W/C: NEVERA DE VINOS - W/D: LAVADORA/SECADORA - WIC: VESTIDOR

<b>1 Dormitorio</b>	<b>Área Interior</b>	<b>Área Exterior</b>	<b>Superficie Total</b>
<b>2 Baños</b>	1,190 ft <sup>2</sup> / 111 m <sup>2</sup>	172 ft <sup>2</sup> / 16 m <sup>2</sup>	1,362 ft <sup>2</sup> / 127 m <sup>2</sup>
<b>Estudio</b>			

A/C: AIRE ACONDICIONADO - CL: ARMARIO - D/W: LAVAVAJILLAS - W/C: NEVERA DE VINOS - W/D: LAVADORA/SECADORA - WIC: VESTIDOR

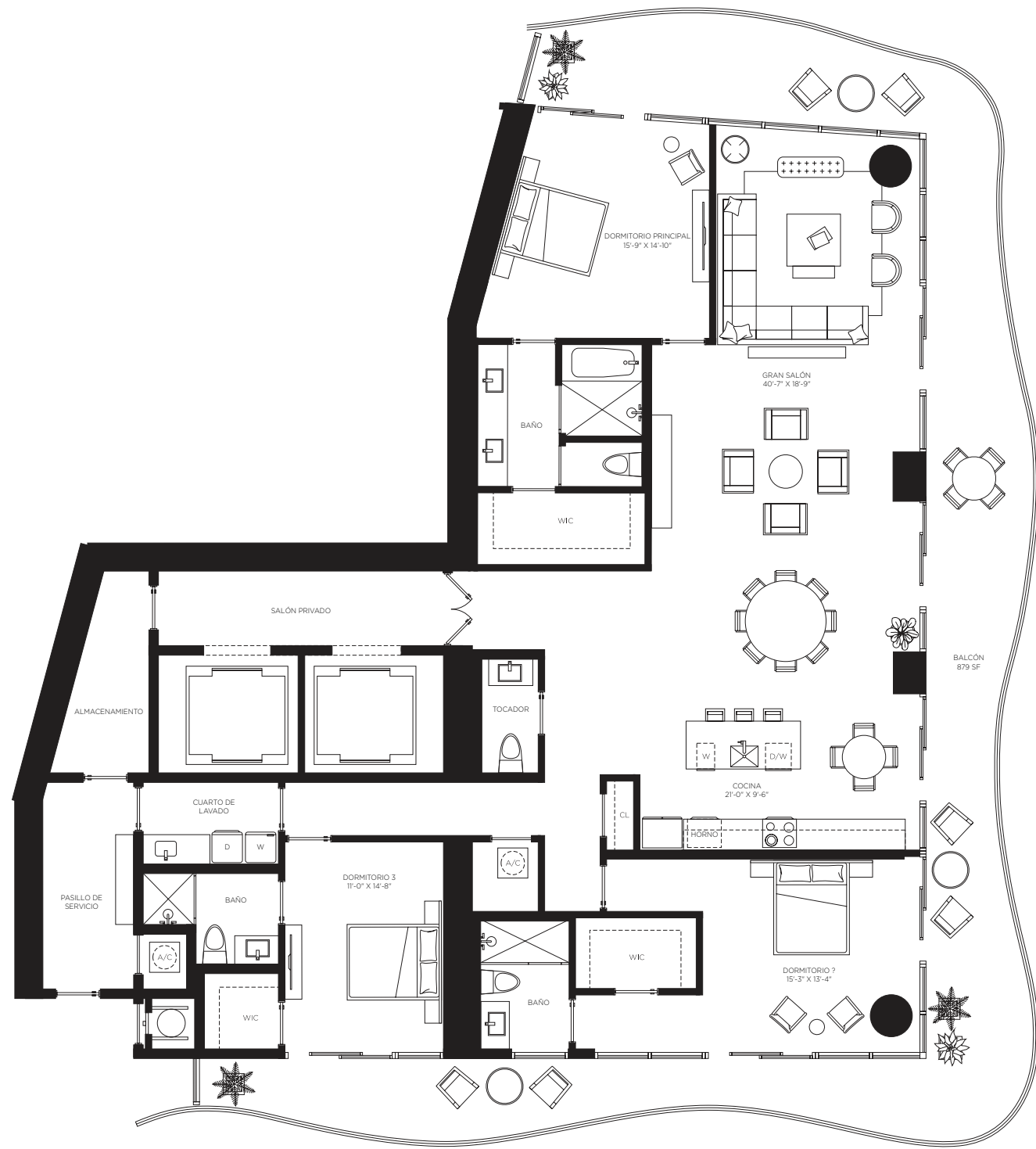
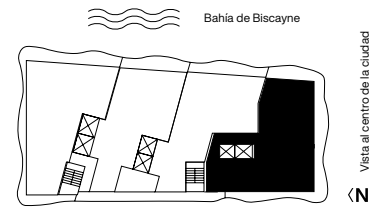
<b>2 Dormitorios</b>	<b>Área Interior</b>	<b>Área Exterior</b>	<b>Superficie Total</b>
<b>3 Baños</b>	2,053 ft <sup>2</sup> / 191 m <sup>2</sup>	172 ft <sup>2</sup> / 16 m <sup>2</sup>	2,225 ft <sup>2</sup> / 207 m <sup>2</sup>
<b>Estudio</b>			

Las dimensiones indicadas para este plano de la unidad son aproximadas porque hay varios métodos reconocidos para calcular los metros cuadrados de una unidad. Los metros cuadrados indicados aquí se calculan desde los límites exteriores de las paredes exteriores hasta la línea central de las paredes interiores de demarcación, sin deducciones por recortes, curvas o características arquitectónicas. Este método suele dar como resultado unas dimensiones cotizadas mayores que las que se determinarían utilizando otros métodos aceptados. La definición de "Unidad" y el método de cálculo en el que se debe basar se establece en el Folleto del Desarrollador y el método establecido en el Folleto del Desarrollador puede dar lugar a un cálculo de metros cuadrados inferior al método utilizado aquí. Consulte el Folleto del Desarrollador para obtener información sobre lo que se ofrece con la unidad y el cálculo de los metros cuadrados y las dimensiones de la unidad.

Las dimensiones indicadas para este plano de la unidad son aproximadas porque hay varios métodos reconocidos para calcular los metros cuadrados de una unidad. Los metros cuadrados indicados aquí se calculan desde los límites exteriores de las paredes exteriores hasta la línea central de las paredes interiores de demarcación, sin deducciones por recortes, curvas o características arquitectónicas. Este método suele dar como resultado unas dimensiones cotizadas mayores que las que se determinarían utilizando otros métodos aceptados. La definición de "Unidad" y el método de cálculo en el que se debe basar se establece en el Folleto del Desarrollador y el método establecido en el Folleto del Desarrollador puede dar lugar a un cálculo de metros cuadrados inferior al método utilizado aquí. Consulte el Folleto del Desarrollador para obtener información sobre lo que se ofrece con la unidad y el cálculo de los metros cuadrados y las dimensiones de la unidad.

# Cielo Uno

Planta 48 a 51



A/C: AIRE ACONDICIONADO - CL: ARMARIO - D/W: LAVAVAJILLAS - W/C: NEVERA DE VINOS - W/D: LAVADORA/SECADORA - WIC: VESTIDOR

**3 Dormitorios**  
**3.5 Baños**

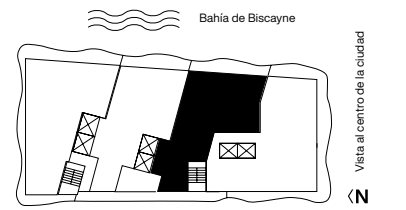
**Área Interior**  
2,920 ft<sup>2</sup> / 271 m<sup>2</sup>

**Área Exterior**  
879 ft<sup>2</sup> / 82 m<sup>2</sup>

**Superficie Total**  
3,799 ft<sup>2</sup> / 353 m<sup>2</sup>

# Cielo Due

Planta 48 a 51



A/C: AIRE ACONDICIONADO - CL: ARMARIO - D/W: LAVAVAJILLAS - W/C: NEVERA DE VINOS - W/D: LAVADORA/SECADORA - WIC: VESTIDOR

**3 Dormitorios**  
**3.5 Baños**  
**Estudio**

**Área Interior**  
2,315 ft<sup>2</sup> / 215 m<sup>2</sup>

**Área Exterior**  
262 ft<sup>2</sup> / 24 m<sup>2</sup>

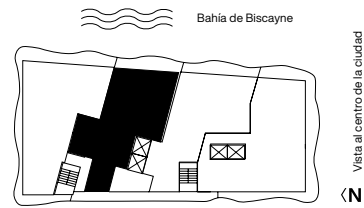
**Superficie Total**  
2,577 ft<sup>2</sup> / 239 m<sup>2</sup>

Las dimensiones indicadas para este plano de la unidad son aproximadas porque hay varios métodos reconocidos para calcular los metros cuadrados de una unidad. Los metros cuadrados indicados aquí se calculan desde los límites exteriores de las paredes exteriores hasta la línea central de las paredes interiores de demarcación, sin deducciones por recortes, curvas o características arquitectónicas. Este método suele dar como resultado unas dimensiones cotizadas mayores que las que se determinarían utilizando otros métodos aceptados. La definición de "Unidad" y el método de cálculo en el que se debe basar se establece en el Folleto del Desarrollador y el método establecido en el Folleto del Desarrollador puede dar lugar a un cálculo de metros cuadrados inferior al método utilizado aquí. Consulte el Folleto del Desarrollador para obtener información sobre lo que se ofrece con la unidad y el cálculo de los metros cuadrados y las dimensiones de la unidad.

Las dimensiones indicadas para este plano de la unidad son aproximadas porque hay varios métodos reconocidos para calcular los metros cuadrados de una unidad. Los metros cuadrados indicados aquí se calculan desde los límites exteriores de las paredes exteriores hasta la línea central de las paredes interiores de demarcación, sin deducciones por recortes, curvas o características arquitectónicas. Este método suele dar como resultado unas dimensiones cotizadas mayores que las que se determinarían utilizando otros métodos aceptados. La definición de "Unidad" y el método de cálculo en el que se debe basar se establece en el Folleto del Desarrollador y el método establecido en el Folleto del Desarrollador puede dar lugar a un cálculo de metros cuadrados inferior al método utilizado aquí. Consulte el Folleto del Desarrollador para obtener información sobre lo que se ofrece con la unidad y el cálculo de los metros cuadrados y las dimensiones de la unidad.

# Cielo Tre

Planta 48 a 51



A/C: AIRE ACONDICIONADO - CL: ARMARIO - D/W: LAVAVAJILLAS - W/C: NEVERA DE VINOS - W/D: LAVADORA/SECADORA - WIC: VESTIDOR

**3 Dormitorios**  
**3.5 Baños**  
**Den**

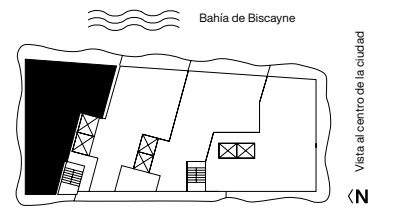
**Área Interior**  
2,443 ft<sup>2</sup> / 227 m<sup>2</sup>

**Área Exterior**  
249 ft<sup>2</sup> / 23 m<sup>2</sup>

**Superficie Total**  
2,692 ft<sup>2</sup> / 250 m<sup>2</sup>

# Cielo Quattro

Planta 48 a 51



A/C: AIRE ACONDICIONADO - CL: ARMARIO - D/W: LAVAVAJILLAS - W/C: NEVERA DE VINOS - W/D: LAVADORA/SECADORA - WIC: VESTIDOR

**4 Dormitorios**  
**4.5 Baños**

**Área Interior**  
2,735 ft<sup>2</sup> / 254 m<sup>2</sup>

**Área Exterior**  
821 ft<sup>2</sup> / 24 m<sup>2</sup>

**Superficie Total**  
3,556 ft<sup>2</sup> / 278 m<sup>2</sup>

Las dimensiones indicadas para este plano de la unidad son aproximadas porque hay varios métodos reconocidos para calcular los metros cuadrados de una unidad. Los metros cuadrados indicados aquí se calculan desde los límites exteriores de las paredes exteriores hasta la línea central de las paredes interiores de demarcación, sin deducciones por recortes, curvas o características arquitectónicas. Este método suele dar como resultado unas dimensiones cotizadas mayores que las que se determinarían utilizando otros métodos aceptados. La definición de "Unidad" y el método de cálculo en el que se debe basar se establece en el Folleto del Desarrollador y el método establecido en el Folleto del Desarrollador puede dar lugar a un cálculo de metros cuadrados inferior al método utilizado aquí. Consulte el Folleto del Desarrollador para obtener información sobre lo que se ofrece con la unidad y el cálculo de los metros cuadrados y las dimensiones de la unidad.

Las dimensiones indicadas para este plano de la unidad son aproximadas porque hay varios métodos reconocidos para calcular los metros cuadrados de una unidad. Los metros cuadrados indicados aquí se calculan desde los límites exteriores de las paredes exteriores hasta la línea central de las paredes interiores de demarcación, sin deducciones por recortes, curvas o características arquitectónicas. Este método suele dar como resultado unas dimensiones cotizadas mayores que las que se determinarían utilizando otros métodos aceptados. La definición de "Unidad" y el método de cálculo en el que se debe basar se establece en el Folleto del Desarrollador y el método establecido en el Folleto del Desarrollador puede dar lugar a un cálculo de metros cuadrados inferior al método utilizado aquí. Consulte el Folleto del Desarrollador para obtener información sobre lo que se ofrece con la unidad y el cálculo de los metros cuadrados y las dimensiones de la unidad.

